

TABLE DES MATIÈRES

INTRODUCTION GÉNÉRALE	4
1^{ère} PARTIE : États Statistiques (CIMA DOMMAGES)	
Compagnies d'Assurances de Dommages	18
Chiffres d'affaires	19
Dotation Aux Provisions de Primes	20
Primes Acquises	21
Produits Financiers	22
Prestations Payées	23
S.A.P	24
S.A.P Précédent	25
Charges de Sinistres	26
Commissions	27
Frais Généraux	28
Primes Acquises Aux Réassureurs	29
Part de Réassureurs dans les Charges	30
Réassurance	31
Primes cédées sur primes émises	32
État des Résultats par Branche	33

Compte d'Exploitation Général du Marché au 31-12-2009	34
État CI-Compte d'Exploitation par Branche	35
État CI-Compte d'Exploitation par Catégorie (Affaires Directes)	36
Engagements Réglementés et leur Couverture	37
Solvabilité	38
II^{ème} PARTIE : États Statistiques Vie (CIMA VIE)	
Compagnies d'Assurance Vie	40
Vie – Chiffres d'Affaires	41
Vie – Primes Acquisées	42
Vie – Produits Financiers	43
Vie – Prestations Payées	44
Vie – S.A.P	45
Vie – S.A.P Précédent	46
Vie - Charges de Sinistres	47
Vie – Commissions	48
Vie – Frais Généraux	49
Vie – Primes Acquisées Aux Réassureurs	50
Vie - Part de Réassureurs dans les Charges	51
Vie – Compte d'Exploitation par Catégorie	52
Vie – récapitulatif des Résultats par branche	53

Vie – Engagements Réglementés et leur couverture	54
Vie – solvabilité	55

II^{ème} PARTIE : États de Gestion

Récapitulatif des Résultats par Branche	57
Évolution et Structure du Chiffre d'Affaire par Branche	58
Charge de Gestion	59
Compte d'Exploitation simplifié	60
Réassurance	61

IV^{ème} PARTIE Ratios Fondamentaux

Capacité de Financement	63
Prestations Payées / Chiffres d'Affaires	64
Taux de sinistralité par branche (S/P)	65
Sinistralité par Branches	66
Rentabilité d'Exploitation par Branche	67
Résultat d'exploitation / primes émises	68

GLOSSAIRE	69
------------------	----

INTRODUCTION GENERALE (*)

Malgré un contexte international difficile marqué notamment par la baisse des cours des matières premières et la dégradation des termes de l'échange, l'activité économique nationale est restée soutenue. La demande intérieure s'est maintenue en hausse, induite par la poursuite des grands projets d'infrastructure et par des actions de relance de la production dans plusieurs branches marchandes.

La croissance du PIB en 2013 était de 4,9%, principalement tirée, d'une part par la contribution du secteur tertiaire (47,8% du PIB) en lien avec la bonne tenue des activités dans les branches des transports, des télécommunications, du commerce et de l'hôtellerie, d'autre part par le regain de certaines branches du secteur secondaire avec le dynamisme du sous-secteur des bâtiments et travaux publics, et les activités extractives.

Sur le plan budgétaire, l'exercice 2013 s'est caractérisé par la mise en place du premier budget programme qui, globalement, permet d'aligner les ressources publiques sur les priorités nationales, conformément à une directive CEMAC relative aux lois de finances. Il remplace le budget de moyens. Selon les estimations à fin décembre 2013, on note une contreperformance des recettes du fait de la baisse des taxes sur les biens et services, et un dérapage sur certaines dépenses, notamment en raison des subventions à la consommation des carburants.

Au niveau de la politique monétaire définie par la Banque des Etats de l'Afrique Centrale (BEAC) dont le Cameroun est membre, elle connaît aujourd'hui une phase d'expansion après une période de restriction il y a quelques années. Il en a résulté une hausse des crédits à l'économie (crédit

intérieur) de 30% entre 2011 et 2013, qui bénéficient au secteur privé (14%) en lien avec le financement des grands projets structurants.

Dans ce contexte de politique expansionniste, l'inflation en moyenne annuelle, fortement corrélée avec le prix des denrées alimentaires, a atteint 2,5% en 2013, en dessous du seuil de convergence communautaire de 3%.

Concernant les échanges extérieurs, malgré la persistance du déficit du solde des transactions courantes, entretenus par ceux des balances des biens, des services et des revenus, le solde global de la balance des paiements en 2013 resterait positif selon les estimations. Cette performance résulterait notamment du regain de la production pétrolière et des exportations des autres principaux produits.

A propos de la dette publique, le gouvernement a poursuivi en 2013 sa recherche de financement par endettement pour soutenir son vaste programme de grands projets structurants, visant à maintenir l'économie sur un trend de croissance. Cependant, il faut noter que depuis l'annulation de la dette du pays dans le cadre de l'initiative PPTTE en 2006, le risque de surendettement du Cameroun est resté faible, avec un ratio de la dette publique sur PIB de 20,1% en 2013, à comparer avec le seuil critique de 70% arrêté dans la sous-région CEMAC.

S'agissant de la gouvernance, malgré les actions de réformes entreprises, le climat des affaires continue d'être peu propice, comme en atteste la régression du pays dans le classement de l'édition 2014 du rapport de la Banque mondiale, Doing Business par rapport à l'édition 2013.

Enfin, au plan politique, il convient de signaler la tenue des élections couplées (municipales et législatives) qui conforte la stabilité socio-politique dans un contexte de crise régionale, politique et sécuritaire.

(*) : Les données chiffrées sont tirées du rapport sur les perspectives économiques de l'Afrique 2014 (*statistiques cumulées BAD, Centre de Développement OCDE et CEA*) et des statistiques de l'Institut National de la Statistique (INS).

NB : La compagnie SAMARITAN n'a pas transmis ses états financiers et comptables de l'exercice 2013 au Secrétariat Général de l'ASAC ses données de l'exercice 2012 ont été reconduites.

Le secteur a enregistré une production globale de F CFA 160,8 milliards, en hausse de 6,8% par rapport à l'année 2012 qui présentait F CFA 150,3 milliards.

La répartition par branche met largement en évidence les assurances de dommages qui représentent 74,5% du marché, en hausse par rapport à l'année dernière (73,4%).

Le secteur totalise 1348 emplois directs dont 351 Cadres, 591 Agents de maîtrise et 406 Agents d'exécution.

ASSURANCES DOMMAGES

I- LA PRODUCTION

En assurances dommages, on constate en 2013 une croissance de (8,3%) du chiffre d'affaires à 119,7 milliards F.CFA, qui affichait 110,5 milliards F.CFA l'année dernière.

L'examen de la production par branche révèle ce qui suit :

a) Les Accidents Corporels et la Maladie

Cette branche qui a un poids relatif sur le marché de 24,7% a généré 29,6 milliards F.CFA en 2013, en hausse de 6,1% par rapport à l'année antérieure (28 milliards F.CFA).

b) L'Automobile

Son activité a enregistré un chiffre d'affaires en 2013 de 39,8 milliards F.CFA, contre 34,1 milliards F.CFA au cours de l'année 2012, soit une hausse de 16,8%.

Cette branche continue toujours d'occuper une place prépondérante puisqu'elle assure 33,3% de la production totale IARDT.

Il convient de noter que des cinq (05) compagnies qui viennent en tête de cette branche, la compagnie leader est la SAAR, avec FCFA 7,3 milliards, soit une part de marché égale à 18,4%. Elle est suivit par la GMC (FCFA 5,8 milliards), ACTIVA (FCFA 3,4 milliards), AXA (FCFA 3,3 milliards) et Allianz (FCFA 3,3 milliards).

Par ailleurs, les compagnies qui, d'une année à une autre, tirent la croissance vers le haut sont par ordre décroissant : NSIA (52,4%), GMC (46,1%), SAAR (40,4%), SAHAM (33,5%) et AXA (24,2%). Des explications tirées des compagnies sur cette croissance, on retient que la bonne stratégie managériale, et l'effort marketing déployés sur le terrain permettent d'acquérir d'autres contrats.

L'Incendie et les Autres Dommages aux Biens

La production ici se chiffre à 13,7 milliards F.CFA en 2013, soit une hausse de 6,1% par rapport à l'année précédente où elle était de 12,9 milliards F.CFA.

La branche Incendie alimente 11,5% du chiffre d'affaires IARDT.

c) La Responsabilité Civile Générale

Le chiffre d'affaires de la RC s'est élevé en 2012 à 4,1 milliards F.CFA pour passer l'année suivante à 3,4 milliards F.CFA, soit une chute de 14,2%. Elle représente 2,9% de la production totale IARDT.

d) Les Transports

En hausse de 0,4% de l'année 2012 à 2013, cette branche qui contribue au chiffre d'affaires global de la branche IARDT à hauteur de 20,2% a vu sa production passer de 24,1 milliards F.CFA à 24,2 milliards F.CFA.

Toutefois, cette croissance masque des disparités suivant les trois sous branches qui la composent :

La sous branche Transports Aériens a régressé de 9,6%, passant d'un montant de 2,9 milliards F.CFA à 2,6 milliards F.CFA.

Les Transports Maritimes ont enregistré une chute de 3,4%, s'établissant à 18,7 milliards F.CFA, contre 19,4 milliards F.CFA en 2012.

Enfin, **la sous branche Autres Transports** a connu une croissance significative de 55,5%, passant, entre 2012 et 2013, de 1,8 milliards F.CFA à 2,9 milliards F.CFA.

e) Les autres Risques et Divers Dommages

Cette branche a produit 3,6 milliards F.CFA en 2013, en baisse de 4,9% par rapport à l'année 2012, qui affichait 3,8 milliards F.CFA. Elle représente 3% du chiffre d'affaires IARDT.

II- LES PRODUITS FINANCIERS

Les produits financiers des assurances dommages connaissent une croissance de 10,5%, passant de 4,6 milliards F.CFA en 2012 à 5 milliards F.CFA en 2013. Leur performance représente une valeur relative de 4,2% par rapport au chiffre d'affaires IARD.

III- LES SINISTRES

III.1 Les Sinistres Payés

Les sinistres payés se chiffrent à 41,1 milliards F.CFA en 2013 contre 35,7 milliards F.CFA en 2012, en hausse de 15%.

Le taux de liquidation des sinistres c'est-à-dire le ratio Prestations Payées / Sinistres à Payer, en hausse par rapport à celui de l'exercice précédent, se situe à 55,5% en 2013, contre 48,8%.

III.2 Les charges de sinistres

La charge de sinistres de l'exercice a connu une hausse de 10,5%, se chiffrant à 42,9 milliards F.CFA contre 38,8 milliards F.CFA l'année antérieure.

Le taux de sinistralité c'est-à-dire le ratio **Charge de Sinistres / Primes Acquisées** du marché représente 37,5%, en augmentation de celui de l'an passé (35,6).

IV- LES COMMISSIONS ET FRAIS GÉNÉRAUX

En dommages, les commissions versées aux différents intermédiaires au cours de l'exercice 2013 s'établissent à 15,3 milliards F.CFA contre 13,2 milliards F.CFA en 2012, soit une augmentation de 15,5%.

Quant aux frais généraux, ils s'élèvent à 31 milliards F.CFA, contre 27 milliards F.CFA en 2012, en hausse de 14,5%.

Ainsi, les frais d'acquisition se montent à 46,3 milliards F.CFA, ce qui équivaut à 38,7% du chiffre d'affaires, taux au-dessus de celui de 2012 (36,3%).

Le taux de commissionnement, c'est-à-dire **le ratio Commissions / Primes Acquisées**, quant à lui, est de 13,4%, supérieur à celui de l'exercice précédent : 12%.

V- LA REASSURANCE

En Dommages, le montant des primes acquises aux réassureurs est de 36,6 milliards F.CFA, en baisse de 2,8% par rapport à celui de 2012, 37,6 milliards F.CFA.

Les primes cédées en réassurances s'élèvent à 37,5 milliards F.CFA, soit 31,4% du chiffre d'affaires IARDT.

En ce qui concerne la part des réassureurs dans les charges, celle-ci s'établit à 15,1 milliards F.CFA contre 12,2 milliards F.CFA en 2012, en hausse de 24,8%.

Ainsi, le solde de réassurance de l'exercice 2013 est favorable aux réassureurs à hauteur de 21,5 milliards F.CFA; en baisse de 15,9% par rapport à celui de 2012, 25,6 milliards F.CFA.

VI- LA SOLVABILITE DU MARCHÉ

Les entreprises de dommages dégagent une marge disponible de FCFA 59,6 milliards en hausse de 25,3% par rapport à celle de l'année dernière qui affichait FCFA 47,6 milliards.

La marge minimale est de FCFA 19 milliards, en progression de 3,4% par rapport à celle de 2012 (18,4 milliards).

Il en résulte au titre de l'exercice 2013 un surplus de marge de solvabilité de l'ordre de 40,6 milliards FCFA, soit une hausse de 39,1% par rapport à 2012 (29,2 milliards F.CFA).

Le taux de couverture de la marge de solvabilité a évolué dans le même sens, 313,1% en 2013 contre 258,4% en 2012.

VII- LA COUVERTURE DES ENGAGEMENTS

a) Les engagements règlementés

Les engagements règlementés des compagnies non vie, en hausse de 9,5% par rapport à l'exercice 2012, s'élèvent à 108,7 FCFA milliards contre 99,2 FCFA milliards.

b) Les actifs admis en représentation

Au cours de l'année 2013, les placements admis en couverture des engagements règlementés pour les compagnies de dommages s'élèvent à FCFA 129 milliards contre FCFA 117,6 milliards l'année précédente, soit une progression de 9,7%.

Il se dégage des placements rapportés aux engagements règlementés, un surplus de couverture de 20,4 milliards F.CFA en 2013 contre 18,4 milliards F.CFA en 2012, soit une croissance de 10,8%.

Ainsi, le taux de couverture des engagements règlementés, en augmentation par rapport à celui de 2012, s'élève à 118,7% contre 118,5%.

VIII- LES RESULTATS

L'exploitation de la branche dommages conduit à un résultat de 8,6 milliards F.CFA, en baisse de 7,8% par rapport à celui de 2012 (9,4 milliards F.CFA). ils représentent 7,21% du chiffre d'affaires du marché.

ASSURANCE VIE

I- LA PRODUCTION

L'assurance vie affiche un chiffre d'affaires de 41 milliards F.CFA en 2013 contre 40 milliards F.CFA en 2012 ce qui traduit un accroissement de 2,5%. Elle représente 25,5% du marché, contre 26,6% l'année dernière et 24,2% en 2011.

Sur un total de 41 milliards FCFA en 2013, la répartition est de 41,5% pour les assurances individuelles, 57,5% pour les assurances collectives et 1% pour les acceptations vie.

II- LES PRODUITS FINANCIERS

Les produits financiers des assurances vie et capitalisation connaissent une croissance de 12,4% et s'établissent à 3,7 milliards F.CFA en 2013, contre 3,3 milliards F.CFA en 2012. Ils représentent 9% du chiffre d'affaires Vie.

III- LES SINISTRES

III-1 Les Sinistres payés

Les prestations payées s'élèvent à 20,5 milliards F.CFA en 2013 contre 17 milliards F.CFA en 2012, ce qui traduit une hausse de 20,2%.

Dans le même temps, on observe une hausse du taux de liquidation des sinistres qui se situe à 15,3% contre 14,1% l'année précédente.

III.2 Les charges de sinistres

En vie, la charge de sinistres a augmenté de 9% et se chiffre à 30,7 milliards F.CFA, contre 28,2 milliards F.CFA l'année antérieure.

Le taux de sinistralité du marché en hausse par rapport à celui de l'année antérieure (70,4%), s'est élevé à 74,8%.

LES COMMISSIONS ET FRAIS GÉNÉRAUX

Les commissions versées aux différents intermédiaires vie au cours de l'exercice 2013, légèrement supérieures à celles de 2012, s'établissent à 3,74 milliards F.CFA contre 3,73 milliards FCFA soit une hausse de 0,3%.

Quant aux frais généraux, ils s'élèvent à 8,7 milliards F.CFA, contre 7,6 milliards F.CFA en 2012, soit une hausse de 13,7%.

Ainsi, les frais d'acquisition se montent à 12,4 milliards F.CFA, ce qui équivaut à 30,3% du chiffre d'affaires Vie, taux supérieur à celui de 2012 (28,4%).

IV- LA REASSURANCE

Le montant des primes acquises aux réassureurs est de 2,1 milliard F.CFA, en croissance de 13,7% par rapport à celui de 2012.

Concernant la part des réassureurs dans les charges, celle-ci s'établit à 3,6 milliard F.CFA contre 1,1 milliard F.CFA en 2012, en hausse de 227,7%.

Ainsi le solde de réassurance de l'exercice 2013, est favorable aux réassureurs à hauteur de 1,5 milliard F.CFA.

V- LA SOLVABILITE DU MARCHÉ

Les entreprises vie dégagent une marge disponible de FCFA 12,9 milliards en hausse de 5% par rapport à celle de l'année dernière qui affichait FCFA 12,3 milliards.

La marge minimale est de FCFA 6,5 milliards, en progression de 10% par rapport à celle de 2012 (6 milliards).

Il en résulte au titre de l'exercice 2013 un surplus de marge de couverture qui se chiffre à 6,34 milliards F.CFA, contre 6,32 milliards F.CFA en 2012, soit une légère hausse de l'ordre de 0,3%.

Le taux de couverture connaît une baisse par rapport à celui de l'année précédente; 196,5% contre 205,7%.

VI- LA COUVERTURE DES ENGAGEMENTS

a) Les engagements règlementés

Les engagements règlementés des compagnies vie, en progression de 11,1% par rapport à l'exercice 2012, s'élèvent à FCFA 144,7 milliards contre FCFA 130,2 milliards.

b) Les actifs admis en représentation

Au cours de l'année 2013, les placements admis en couverture des engagements règlementés pour les compagnies vie s'élèvent à FCFA 151,3 milliards contre FCFA 140,5 milliards l'année précédente, soit une progression de 7,7%.

Il se dégage des placements rapportés aux engagements règlementés, un surplus de couverture des engagements règlementés de 6,6 milliards F.CFA en 2013, contre 10,3 milliards F.CFA en 2012, soit une baisse de 35,6%.

Le taux de couverture des engagements règlementés, en baisse par rapport à 2012, s'établit à 104,6% contre 107,9%.

c) **LES RESULTATS**

L'exploitation de la Branche Vie enregistre un résultat excédentaire de 3,1 milliards F.CFA, en hausse de 3,7% par rapport à celui de l'année précédente (3 milliards F.CFA). ils représentent 7,7% du chiffre d'affaires vie.

I^{ère} PARTIE : États Statistiques (CIMA DOMMAGES)

Compagnies d'Assurances de Dommages

Chiffres d'affaires

Dotation Aux Provisions de Primes

Primes Acquises

Produits Financiers

Prestations Payées

S.A.P

S.A.P Précédent

Charges de Sinistres

Commissions

Frais Généraux

Primes Acquises Aux Réassureurs

Part de Réassureurs dans les Charges

Réassurance

État des Résultats par Branche

Compte d'Exploitation Général du Marché au 31-12-2009

État C1-Compte d'Exploitation par Branche

État C1-Compte d'Exploitation par Catégorie (Affaires Directes)

Engagements Réglementés et leur Couverture

Solvabilité

COMPAGNIES D'ASSURANCES DE DOMMAGES

SOCIÉTÉS	DATE DE CONSTITUTION	DEBUT D'ACTIVITÉS	SIEGE SOCIAL	CAPITAL EN FCFA	PRINCIPAUX DIRIGEANTS
ACTIVA ASSURANCES	18-avr.-98	1998	BP: 12970 Douala	2 625 000 000	PDG: Richard LOWE
ASSURANCES GENERALES DU CAMEROUN (AGC)	1-avr.-01	nov-01	BP: 1290 Douala	1 600 000 000	DG: Celestin TAZOUKONG PCA: Joseph KADJI DEFOSSO
Allianz Cameroun Assurances	1-janv.-74	1974	BP: 1124 Douala	1 000 000 000	ADG: Bernard GIRARDIN PCA: Pierrette HAYATOU
AREA	20-sept.-07	24-sept-07	BP: 15584 Douala	1 000 000 000	DG: Sophonie KETCHOUANG PCA: Martin NGOUCHET
AXA ASSURANCES	29-avr.-74	1974	BP: 4068 Douala	2 083 650 000	ADG: Thierry KEPEDEN, PCA: OUMAROU SANDA
BENEFICIAL GENERAL	13 Déc. 1999	2000	BP: 2328 Douala	1 000 000 000	DG: EDDIE FORD Brown PCA: ALLEN ROOSEVELT Brown
CAMINSUR S.A	18 Sept. 1992	Déc. 1992	BP: 12400 Douala	1 000 000 000	DG: Gaspard Siméon NOUIND MINTOUME PCA: Mme AISSATOU NOUHA
CHANAS ASSURANCES S.A	15-avr.-99	2000	BP: 109 Douala	4 600 000 000	DG: Albert PAMSY PCA: Jacqueline CASALEGNO
CPA	01 Sept. 1997	1997	BP:54 Douala	1 000 000 000	PDG: Raphaël FUTE
GMC ASSURANCES SA	2-mai-89	13-mars-91	BP:1965 Douala	1 139 700 000	ADG: Jean Victor NGUE PCA: Jean Perrial NYODOG
NSIA CAMEROUN	26-avr.-07	2007	BP: 2759 Douala	1 600 000 000	ADG: Esther NGO NGOUANG PCA: Jean KACOU DIAGOU
PRO ASSUR	2-janv.-01	2001	BP: 5963 Douala	2 200 000 000	DG: Jean Claude YOSSA PCA: Boniface KACYEM
SAAR ASSURANCES	1-août-90	1991	BP: 11834 Douala	3 000 000 000	DG: Georges KAGOU PCA: Paul KAMMOGNE FOKAM
SAHAM Cameroun	28-févr.-86	1986	BP: 12125 Douala	1 500 000 000	DG: Protais AYANGMA AMANG PCA: Théodore EBOBO
SAMARITAN	10-janv.-05	2006	BP: 6230 Yaoundé	1 810 000 000	DG: Zacharia AWANGA PCA: Stean MPOLO
ZENITHE	12-mai-05	2005	BP: 1130 Yaoundé	1 000 000 000	DG: Maxwell NDECHAM PCA: ERIC NJONG NJONG

CHIFFRE D'AFFAIRES : EXERCICE 2013

SOCIÉTÉS	ACC. CORP. & MALADIE	RESP. CIV AUTO	AUTRES RISQ AUTO	INC ET AUTRES DOM. AUX BIENS	RESP CIV GENERALE	TRANSP. AERIENS	TRANSP. MARITIMES	AUTRES TRANSP.	AUTRES RISQUES DIRECTS DOM	CREDITS ET CAUTIONS	TOTAL	ACCEPTATIONS	ACCEPTATIONS + TOTAL
ACTIVA ASS	3 713 775 000	1 683 927 000	1 735 696 000	4 577 527 000	642 335 000	-44 238 000	1 295 889 000	516 406 000	127 933 000	0	14 249 250 000	815 314 000	15 064 564 000
AGC	177 112 819	1 466 997 389	284 722 210	203 612 376	29 531 543	0	263 256 977	0	0	0	2 425 233 314	0	2 425 233 314
Allianz Cameroun	1 748 621 465	984 850 331	2 287 134 290	1 260 625 360	406 501 167	35 006 356	1 281 674 261	513 855 900	1 000 857 194	0	9 519 126 324	404 997 412	9 924 123 736
AREA	272 049 076	1 349 130 114	551 053 145	27 627 384	224 189 277	0	91 786 320	44 477 070	-705 214	0	2 559 607 172	0	2 559 607 172
AXA ASS.	3 904 526 982	992 706 392	2 289 176 025	1 639 841 606	267 802 789	928 087 106	1 376 611 650	589 976 422	296 855 525	62 309 143	12 347 893 640	0	12 347 893 640
BENEF. GEN.	218 334 682	782 246 744	0	264 035 498	31 029 407	0	41 919 250	155 250 571	100 861 505	0	1 593 677 657	0	1 593 677 657
CAMINSUR	91 032 105	1 000 706 227	213 829 302	75 619 792	30 345 528	682 883	13 310 109	0	42 000 000	0	1 467 525 946	0	1 467 525 946
CHANAS ASS.	2 890 290 777	713 338 411	1 057 461 427	2 069 397 009	535 830 331	1 455 743 069	11 090 692 756	89 902 195	455 588 539	95 089 567	20 453 334 081	0	20 453 334 081
CPA	88 640 757	1 449 531 749	61 954 771	110 998 411	33 580 254	14 145	94 065 669	8 675 279	52 894 436	0	1 900 355 471	0	1 900 355 471
GMC	1 167 850 841	4 642 828 283	1 160 707 071	256 487 938	61 749 254	0	26 739 790	70 615 632	0	0	7 386 978 809	0	7 386 978 809
NSIA	4 775 020 809	736 039 830	632 225 348	1 271 550 005	233 755 836	15 486 824	1 008 534 033	147 257 569	62 243 362	0	8 882 113 616	259 927 170	9 142 040 786
PRO ASSUR	554 403 218	895 005 601	230 459 853	35 574 492	40 464 330	6 772 744	151 884 315	10 610 293	50 096 987	0	1 975 271 833	0	1 975 271 833
SAAR ASS	3 974 001 648	3 451 219 499	3 889 823 512	656 483 697	369 369 864	23 031 760	993 279 665	653 197 347	1 024 048 759	0	15 034 455 751	3 409 444 061	18 443 899 812
SAHAM Cameroun	2 229 515 381	1 223 805 222	858 618 885	835 604 673	208 986 367	143 827 500	733 709 756	55 791 488	129 098 046	0	6 418 957 318	225 556 662	6 644 513 980
SAMARITAN	499 361 070	1 305 613 634	546 310 254	156 602 372	52 739 701	0	98 289 108	3 633 038	69 449 988	0	2 731 999 165	0	2 731 999 165
ZENITHE	3 292 390 744	926 763 914	444 382 517	274 992 795	319 065 675	52 370 625	159 063 781	7 991 985	170 948 454	0	5 647 970 490	0	5 647 970 490
TOTAL	29 596 927 374	23 604 710 340	16 243 554 610	13 716 580 408	3 487 276 323	2 616 785 012	18 720 706 440	2 867 640 789	3 582 170 581	157 398 710	114 593 750 587	5 115 239 305	119 708 989 892

NB : Pour non transmission de ses états statistiques et comptables au Secrétariat Général de l'ASAC, les données 2012 de SAMARITAN sont reconduites en 2013

DOTATIONS AUX PROVISIONS DE PRIMES : EXERCICE 2013

SOCIÉTÉS	ACC. CORP. & MALADIE	RESP. CIV AUTO	AUTRES RISQ AUTO	INC ET AUTRES DOM. AUX BIENS	RESP CIV GENERALE	TRANSP. AERIENS	TRANSP. MARITIMES	AUTRES TRANSP.	AUTRES RISQUES DIRECTS DOM	CREDITS ET CAUTIONS	TOTAL	ACCEPTATIONS	ACCEPTATIONS + TOTAL
ACTIVA ASS	79 828 000	-23 761 000	-33 371 000	-453 764 000	-30 288 000	496 000	37 599 000	-9 221 000	-61 666 000	0	-494 148 000	-5 152 000	-499 300 000
AGC	13 711 998	-3 254 995	-17 139 186	31 621 474	-7 992 225	0	46 801 196	0	0	0	63 748 262	0	63 748 262
Allianz Cameroun	-185 411 893	116 140 686	107 775 232	-16 262 783	2 770 373	-2 582 108	-161 707 839	0	-102 871 072	0	-242 149 404	7 524 915	-234 624 489
AREA	16 596 737	95 530 521	-15 921 636	21 909 442	-99 219 960	0	10 263 140	-19 436 538	25 070 365	0	34 792 071	0	34 792 071
AXA ASS.	-116 622 058	-37 099 769	-74 702 671	-7 410 562	4 313 070	-2 164 701	-24 158 423	-10 353 610	-76 287 890	4 696 588	-339 790 026	0	-339 790 026
BENEF. GEN.	433 660	3 279 684	0	724 611	181 945	0	76 903	0	444 193	0	5 140 996	0	5 140 996
CAMINSUR	-34 474 089	-199 523 186	-33 879 487	-17 519 233	3 463 438	0	-189 205	-9 554 570	-27 097 823	0	-318 774 155	0	-318 774 155
CHANAS ASS.	-45 465 817	30 430 999	-30 791 165	-40 447 322	-26 081 485	1 842 203	0	-207 438	163 408 622	-3 248 151	49 440 446	0	49 440 446
CPA	-19 380 883	40 840 816	6 747 472	-13 236 058	4 354 071	0	248 386	-16 512	-9 508 256	0	10 049 036	0	10 049 036
GMC	38 964 335	240 144 575	-2 054 128	-19 488 383	-1 671 352	0	-1 963 102	-5 100 855	0	0	248 831 090	0	248 831 090
NSIA	0	0	0	0	0	0	0	0	0	0	0	0	0
PRO ASSUR	-364 588	-68 314 533	16 427 756	-10 501 893	-9 631 987	0	0	403 279	-16 319 555	0	-88 301 521	0	-88 301 521
SAAR ASS	-555 678 675	-538 064 266	-839 988 313	-123 865 651	753 054 211	-42 562	6 292 970	-239 053 992	-680 458 335	0	-2 217 804 613	-382 319 486	-2 600 124 099
SAHAM Cameroun	416 415 013	-135 817 057	-95 362 881	206 150 742	-20 332 244	-4 532 225	-29 617 928	-17 131 620	-28 178 727	0	291 593 073	-31 077 969	260 515 104
SAMARITAN	0	-360 612 270	-20 040 479	5 926 919	0	0	0	0	-4 623 487	0	-379 349 317	0	-379 349 317
ZENITHE	-1 424 785 878	-56 485 491	50 105 322	-96 617 585	-193 488 912	-6 095 080	33 111 707	-8 547 751	23 677 123	0	-1 679 126 545	0	-1 679 126 545
TOTAL	-1 816 234 138	-896 565 286	-982 195 164	-532 780 282	379 430 943	-13 078 473	-83 243 195	-318 220 607	-794 410 842	1 448 437	-5 055 848 607	-411 024 540	-5 466 873 147

NB : Pour non transmission de ses états statistiques et comptables au Secrétariat Général de l'ASAC, les données 2012 de SAMARITAN sont reconduites en 2013

PRIMES ACQUISES : EXERCICE 2013

SOCIÉTÉS	ACC. CORP. & MALADIE	RESP. CIV AUTO	AUTRES RISQ AUTO	INC ET AUTRES DOM. AUX BIENS	RESP CIV GENERALE	TRANSP. AERIENS	TRANSP. MARITIMES	AUTRES TRANSP.	AUTRES RISQUES DIRECTS DOM	CREDITS ET CAUTIONS	TOTAL	ACCEPTATIONS	ACCEPTATIONS + TOTAL
ACTIVA ASS	3 793 603 000	1 660 166 000	1 702 325 000	4 123 763 000	612 047 000	-43 742 000	1 333 488 000	507 185 000	66 267 000	0	13 755 102 000	810 162 000	14 565 264 000
AGC	190 824 817	1 463 742 394	267 583 024	235 233 850	21 539 318	0	310 058 173	0	0	0	2 488 981 576	0	2 488 981 576
Allianz Cameroun	1 563 209 572	1 100 991 017	2 394 909 522	1 244 362 577	409 271 540	32 424 248	1 119 966 422	513 855 900	897 986 122	0	9 276 976 920	412 522 327	9 689 499 247
AREA	288 645 813	1 444 660 635	535 131 509	49 536 826	124 969 317	0	102 049 460	25 040 532	24 365 151	0	2 594 399 243	0	2 594 399 243
AXA ASS.	3 787 904 924	955 606 623	2 214 473 354	1 632 431 044	272 115 859	925 922 405	1 352 453 227	579 622 812	220 567 635	67 005 731	12 008 103 614	0	12 008 103 614
BENEF. GEN.	218 768 342	785 526 428	0	264 760 109	31 211 352	0	41 996 153	155 250 571	101 305 698	0	1 598 818 653	0	1 598 818 653
CAMINSUR	56 558 016	801 183 041	179 949 815	58 100 559	33 808 966	682 883	13 120 904	-9 554 570	14 902 177	0	1 148 751 791	0	1 148 751 791
CHANAS ASS.	2 844 824 960	743 769 410	1 026 670 262	2 028 949 687	509 748 846	1 457 585 272	11 090 692 756	89 694 757	618 997 161	91 841 416	20 502 774 527	0	20 502 774 527
CPA	69 259 874	1 490 372 565	68 702 243	97 762 353	37 934 325	14 145	94 314 055	8 658 767	43 386 180	0	1 910 404 507	0	1 910 404 507
GMC	1 206 815 176	4 882 972 858	1 158 652 943	236 999 555	60 077 902	0	24 776 688	65 514 777	0	0	7 635 809 899	0	7 635 809 899
NSIA	4 775 020 809	736 039 830	632 225 348	1 271 550 005	233 755 836	15 486 824	1 008 534 033	147 257 569	62 243 362	0	8 882 113 616	259 927 170	9 142 040 786
PRO ASSUR	554 038 630	826 691 068	246 887 609	25 072 599	30 832 343	6 772 744	151 884 315	11 013 572	33 777 432	0	1 886 970 312	0	1 886 970 312
SAAR ASS	3 418 322 973	2 913 155 233	3 049 835 199	532 618 046	1 122 424 075	22 989 198	999 572 635	414 143 355	343 590 424	0	12 816 651 138	3 027 124 575	15 843 775 713
SAHAM Cameroun	2 645 930 394	1 087 988 165	763 256 004	1 041 755 415	188 654 123	139 295 275	704 091 828	38 659 868	100 919 319	0	6 710 550 391	194 478 693	6 905 029 084
SAMARITAN	499 361 070	945 001 364	526 269 775	162 529 291	52 739 701	0	98 289 108	3 633 038	64 826 501	0	2 352 649 848	0	2 352 649 848
ZENITHE	1 867 604 866	870 278 423	494 487 839	178 375 210	125 576 763	46 275 545	192 175 488	-555 766	194 625 577	0	3 968 843 945	0	3 968 843 945
TOTAL	27 780 693 236	22 708 145 054	15 261 359 446	13 183 800 126	3 866 707 266	2 603 706 539	18 637 463 245	2 549 420 182	2 787 759 739	158 847 147	109 537 901 980	4 704 214 765	114 242 116 745

NB : Pour non transmission de ses états statistiques et comptables au Secrétariat Général de l'ASAC, les données 2012 de SAMARITAN sont reconduites en 2013

PRODUITS FINANCIERS NETS: EXERCICE 2013

SOCIÉTÉS	ACC. CORP. & MALADIE	RESP. CIV AUTO	AUTRES RISQ AUTO	INC ET AUTRES DOM. AUX BIENS	RESP CIV GENERALE	TRANSP. AERIENS	TRANSP. MARITIMES	AUTRES TRANSP.	AUTRES RISQUES DIRECTS DOM	CREDITS ET CAUTIONS	TOTAL	ACCEPTATIONS	ACCEPTATIONS + TOTAL
ACTIVA ASS	32 734 000	196 456 000		118 924 000	45 375 000	414 000	16 434 000	65 497 000	1 178 000		477 012 000		477 012 000
AGC	1 619 534	13 414 347	2 603 524	1 861 849	270 039		2 407 244				22 176 537		22 176 537
Allianz Cameroun	300 824 000	412 210 575	947 194 425	-118 236 000	112 547 000	620 000	360 324 000		100 214 000		2 115 698 000		2 115 698 000
AREA	4 548 830	22 558 295	9 213 952	461 947	3 748 584		1 534 724	743 684	-11 792		42 798 224		42 798 224
AXA ASS.	77 562 237	279 175 650	119 248 283	94 421 501	62 838 956	12 670 417	44 223 140	18 952 774	9 252 162		718 345 120		718 345 120
BENEF. GEN.	1 038 689	26 185 185	8 838 411	7 308 607	3 376 271			5 196 910	1 403 218		53 347 291		53 347 291
CAMINSUR	2 368 808	27 020 989	5 739 792	3 157 037	818 330		18 309		356 862		39 480 127		39 480 127
CHANAS ASS.	7 115 003	172 331 526	18 215 552	42 640 108	156 751 609	20 342 437	-837 121	964 554	18 369 022	193 688	436 086 378		436 086 378
CPA	5 456 946	89 236 789	3 814 090	6 833 339	2 067 284	872	5 790 917	534 072	3 256 313		116 990 622		116 990 622
GMC	6 052 665	109 693 633	51 234 155	2 972 712	293 431		61 621	1 582 342			171 890 559		171 890 559
NSIA	35 963 369	5 543 530	4 761 645	9 576 759	1 760 547	116 640	7 595 837	1 109 080	468 790		66 896 197	1 957 658	68 853 855
PRO ASSUR	603 494	11 702 742	536 681	-629 367	282 153	-560 668			985		11 936 020		11 936 020
SAAR ASS	29 763 243	119 790 401	158 132 979	14 854 886	19 334 202	209 674	16 741 686	24 728 558	40 119 646		423 675 274	1 892 725	425 567 999
SAHAM Cameroun	6 998 146	198 157 650	11 060 879	25 883 062	21 465 347	1 690 699	12 037 741	4 935 364	9 301 258		291 530 146		291 530 146
SAMARITAN	-9 717 612	-17 629 303	-8 623 496	-5 717 614	-1 905 871	0	-1 905 871	-1 429 404	-717 615	0	-47 646 786		-47 646 786
ZENITHE	-5 127 776	-4 305 633	-2 026 180	-365 163	-624 738		-598 547		-321 998		-13 370 035		-13 370 035
TOTAL	497 803 576	1 661 542 376	1 329 944 692	203 947 663	428 398 144	35 504 071	463 827 680	122 814 934	182 868 851	193 688	4 926 845 674	3 850 383	4 930 696 057

NB : Pour non transmission de ses états statistiques et comptables au Secrétariat Général de l'ASAC, les données 2012 de SAMARITAN sont reconduites en 2013

PRESTATIONS ET FRAIS ACCESSOIRES PAYES : EXERCICE 2013

SOCIETES	ACC. CORP. & MALADIE	RESP. CIV AUTO	AUTRES RISQ AUTO	INC ET AUTRES DOM. AUX BIENS	RESP CIV GENERALE	TRANSP. AERIENS	TRANSP. MARITIMES	AUTRES TRANSP.	AUTRES RISQUES DIRECTS DOM	CREDITS ET CAUTIONS	TOTAL	ACCEPTATIONS	ACCEPTATIONS + TOTAL
ACTIVA ASS	2 911 869 000	413 623 000	647 859 000	788 064 000	74 064 000	0	377 995 000	202 779 000	0	0	5 416 253 000	96 612 000	5 512 865 000
AGC	64 606 344	393 842 916	0	0	0	0	0	0	0	0	458 449 260	0	458 449 260
Allianz Cameroun	1 151 929 003	292 815 477	951 100 822	265 128 869	33 738 537	0	550 435 676	0	25 271 396	0	3 270 419 780	1 724 191 842	4 994 611 622
AREA	147 855 058	588 799 400	213 686 045	54 033 615	1 211 698	0	3 129 826	37 981 787	0	0	1 046 697 429	0	1 046 697 429
AXA ASS.	1 886 206 042	300 704 484	633 824 820	426 669 432	29 572 065	78 922 808	284 942 065	197 899 035	13 301 746	0	3 852 042 497	0	3 852 042 497
BENEF. GEN.	6 807 400	347 092 421	91 366 721	28 026 083	1 505 053	0	23 555 111	0	181 885 606	0	680 238 395	0	680 238 395
CAMINSUR	12 934 121	273 332 961	18 067 696	0	19 293 995	0	0	32 123 740	70 649 392	0	426 401 905	0	426 401 905
CHANAS ASS.	2 816 627 300	442 256 833	455 325 372	2 027 005 246	108 900 245	2 454 156	143 391 453	8 004 856	127 584 689	65 611 900	6 197 162 050	0	6 197 162 050
CPA	6 313 270	596 458 064	0	26 519 854	2 703 618	0	0	0	0	0	631 994 806	0	631 994 806
GMC	1 014 061 165	897 227 429	232 630 124	25 638 469	0	0	8 528 250	7 211 079	0	0	2 185 296 516	0	2 185 296 516
NSIA Cameroun	3 415 798 220	114 071 690	205 646 268	98 146 699	7 003 424	342 374	173 879 435	2 423 222	5 761 535	0	4 023 072 867	34 857 284	4 057 930 151
PRO ASSUR	204 188 650	225 720 655	185 421 068	18 467 142	39 310	0	0	8 559 050	0	0	642 395 875	0	642 395 875
SAAR ASS	2 643 119 631	898 994 989	1 644 861 054	138 592 779	19 353 459	6 888 100	58 421 810	220 671 931	60 078 645	0	5 690 982 398	63 547 605	5 754 530 003
SAHAM Cameroun	1 843 057 541	397 743 865	204 020 214	349 287 352	25 290 070	0	56 870 208	106 618 652	38 963 882	0	3 021 851 784	136 250 756	3 158 102 540
SAMARITAN	67 959 949	269 390 949	77 859 609	0	21 812 826	0	0	0	27 984 680	0	465 008 013	0	465 008 013
ZENITHE	771 228 400	213 761 638	50 340 845	2 114 088	5 562 149	0	8 806 710	0	7 672 878	0	1 059 486 708	0	1 059 486 708
TOTAL	18 964 561 094	6 665 836 771	5 612 009 658	4 247 693 628	350 050 449	88 607 438	1 689 955 544	824 272 352	559 154 449	65 611 900	39 067 753 283	2 055 459 487	41 123 212 770

NB : Pour non transmission de ses états statistiques et comptables au Secrétariat Général de l'ASAC, les données 2012 de SAMARITAN sont reconduites en 2013

SAP : EXERCICE 2013

SOCIÉTÉS	ACC. CORP. & MALADIE	RESP. CIV AUTO	AUTRES RISQ AUTO	INC ET AUTRES DOM. AUX BIENS	RESP CIV GENERALE	TRANSP. AERIENS	TRANSP. MARITIMES	AUTRES TRANSP.	AUTRES RISQUES DIRECTS DOM	CREDITS ET CAUTIONS	TOTAL	ACCEPTATIONS	ACCEPTATIONS + TOTAL
ACTIVA ASS	501 470 000	3 678 041 000	785 565 000	2 140 951 000	1 149 797 000	10 500 000	352 934 000	1 867 566 000	0	0	10 486 824 000	445 951 000	10 932 775 000
AGC	205 399 954	1 252 126 527	0	0	0	0	0	0	0	0	1 457 526 481	0	1 457 526 481
Allianz Cameroun	958 603 752	3 286 576 701	2 324 430 158	1 420 913 103	724 860 754	20 027 475	1 680 116 235	0	684 146 009	0	11 099 674 187	2 136 221 446	13 235 895 633
AREA	150 504 852	929 936 575	460 931 465	30 277 636	14 052 072	0	-517 445	1 971 625	0	0	1 587 156 780	0	1 587 156 780
AXA ASS.	514 725 792	3 878 564 217	1 131 253 831	1 342 636 450	823 779 811	177 206 152	357 772 698	325 050 265	23 631 924	0	8 574 621 140	0	8 574 621 140
BENEF. GEN.	0	685 582 310	0	213 683 598	23 991 270	0	21 251 885	0	1 150 001	0	945 659 064	0	945 659 064
CAMINSUR	1 822 095	2 221 612 718	-55 873 768	564 402	1 365 853	0	0	30 697 128	0	0	2 200 188 428	0	2 200 188 428
CHANAS ASS.	482 445 069	3 750 437 647	586 312 553	1 070 002 190	3 317 436 108	435 349 420	-17 411 049	22 179 077	474 034 703	8 242 500	10 129 028 218	0	10 129 028 218
CPA	1 748 250	2 066 435 306	0	36 640 423	30 522 945	840 315	12 180 000	6 525 751	0	0	2 154 892 990	0	2 154 892 990
GMC	118 040 488	3 843 651 606	303 220 561	54 550 525	0	0	-106 000 000	39 295 427	0	0	4 252 758 607	0	4 252 758 607
NSIA cameroun	283 485 801	863 569 514	271 854 319	365 266 749	166 275 890	118 936	58 216 263	99 196 027	42 198 053	0	2 150 181 552	68 939 429	2 219 120 981
PRO ASSUR	76 819 509	1 420 546 753	-29 453 516	29 480 620	20 353 158	-3 554 132	-71 082 645	0	-17 399 548	0	1 425 710 199	0	1 425 710 199
SAAR ASS	128 481 486	2 365 342 231	3 422 007 942	237 648 048	424 687 010	6 026 675	492 629 565	680 604 992	267 324 814	0	8 024 752 762	888 906 347	8 913 659 109
SAHAM Cameroun	79 606 052	2 000 530 549	110 743 739	127 706 164	261 995 335	0	11 757 756	42 199 400	68 249 106	0	2 702 788 101	254 348 683	2 957 136 784
SAMARITAN	147 831 701	1 349 798 715	157 201 178	939 793	0	0	0	0	2 275 993	0	1 658 047 380	0	1 658 047 380
ZENITHE	23 919 410	1 388 744 658	28 363 801	1 350 818	45 544 424	0	8 400 000	0	25 237 716	0	1 521 560 827	0	1 521 560 827
TOTAL	3 674 904 211	34 981 497 027	9 496 557 263	7 072 611 519	7 004 661 630	646 514 841	2 800 247 263	3 115 285 692	1 570 848 771	8 242 500	70 371 370 716	3 794 366 905	74 165 737 621

NB : Pour non transmission de ses états statistiques et comptables au Secrétariat Général de l'ASAC, les données 2012 de SAMARITAN sont reconduites en 2013

SAP PRECEDENT: EXERCICE 2013

SOCIETES	ACC. CORP. & MALADIE	RESP. CIV AUTO	AUTRES RISQ AUTO	INC ET AUTRES DOM. AUX BIENS	RESP CIV GENERALE	TRANSP. AERIENS	TRANSP. MARITIMES	AUTRES TRANSP.	AUTRES RISQUES DIRECTS DOM	CREDITS ET CAUTIONS	TOTAL	ACCEPTATIONS	ACCEPTATIONS + TOTAL
ACTIVA ASS	499 494 000	4 027 576 000	947 373 000	2 588 870 000	1 153 491 000	10 500 000	329 778 000	1 665 246 000	0	0	11 222 328 000	520 902 000	11 743 230 000
AGC	191 929 982	1 170 013 024	0	0	0	0	0	0	0	0	1 361 943 006	0	1 361 943 006
Allianz Cameroun	637 840 471	3 873 009 662	2 149 391 232	1 675 838 345	961 035 325	3 752 476	1 493 782 280	5 775 007	347 091 589	0	11 147 516 387	1 823 320 578	12 970 836 965
AREA	140 909	1 403 611 373	152 487 592	38 647 325	9 728 386	0	643 538	5 720 350	124 605	0	1 611 104 078	0	1 611 104 078
AXA ASS.	704 749 656	3 837 522 187	830 311 378	699 769 039	822 069 697	177 206 152	363 539 900	329 104 795	159 847 092	0	7 924 119 896	0	7 924 119 896
BENEF. GEN.	0	564 961 072	271 018 201	129 702 164	52 426 696	0	75 101 872	0	1 739 126	0	1 094 949 131	0	1 094 949 131
CAMINSUR	1 694 891	2 504 832 321	-60 231 430	0	1 270 500	0	0	57 824 135	72 450 000	0	2 577 840 417	0	2 577 840 417
CHANAS ASS.	484 626 215	4 515 906 012	721 637 517	1 592 654 263	2 187 299 736	409 579 218	702 719 964	47 689 570	588 776 777	0	11 250 889 272	0	11 250 889 272
CPA	1 748 250	2 365 602 196	0	65 311 937	55 747 670	0	10 338 720	12 323 808	12 393 754	0	2 523 466 335	0	2 523 466 335
GMC	104 128 864	2 777 976 088	338 208 710	29 300 837	0	0	-47 350 438	66 719 987	0	0	3 268 984 048	0	3 268 984 048
NSIA cameroun	63 127 250	521 406 840	176 967 687	410 559 059	196 734 152	-110 000	128 359 777	40 475 694	46 314 913	0	1 583 835 372	63 150 687	1 646 986 059
PRO ASSUR	148 576 723	1 218 539 874	0	34 895 403	37 647 370	0	-74 636 777	0	-14 751 635	0	1 350 370 958	0	1 350 370 958
SAAR ASS	16 373 457	4 200 886 760	1 485 488 318	208 611 535	188 801 300	0	447 607 489	0	273 055 548	0	6 820 824 407	358 614 434	7 179 438 841
SAHAM Cameroun	21 890 083	2 223 641 660	144 205 430	146 071 449	247 986 167	0	30 565 702	137 138 443	120 902 560	0	3 072 401 494	43 433 373	3 115 834 867
SAMARITAN	86 371 583	963 290 595	85 644 043	0	0	0	0	0	0	0	1 135 306 221	0	1 135 306 221
ZENTHE	169 638 293	1 466 746 387	23 901 558	2 106 200	19 216 453	0	0	4 747 454	-6 746 892	0	1 679 609 453	0	1 679 609 453
TOTAL	3 132 330 627	37 635 522 051	7 266 403 236	7 622 437 556	5 933 454 452	600 927 846	3 460 450 027	2 372 765 243	1 601 197 437	0	69 625 488 475	2 809 421 072	72 434 909 547

NB : Pour non transmission de ses états statistiques et comptables au Secrétariat Général de l'ASAC, les données 2012 de SAMARITAN sont reconduites en 2013

CHARGE DE SINISTRES : EXERCICE 2013

SOCIÉTÉS	ACC. CORP. & MALADIE	RESP. CIV AUTO	AUTRES RISQ AUTO	INC ET AUTRES DOM. AUX BIENS	RESP CIV GENERALE	TRANSP. AERIENS	TRANSP. MARITIMES	AUTRES TRANSP.	AUTRES RISQUES DIRECTS DOM	CREDITS ET CAUTIONS	TOTAL	ACCEPTATIONS	ACCEPTATIONS + TOTAL
ACTIVA ASS	2 913 845 000	64 088 000	486 051 000	340 145 000	70 370 000	0	401 151 000	405 099 000	0	0	4 680 749 000	21 661 000	4 702 410 000
AGC	78 076 316	475 956 419	0	0	0	0	0	0	0	0	554 032 735	0	554 032 735
Allianz Cameroun	1 472 692 284	-293 617 484	1 126 139 748	10 203 627	-202 436 034	16 274 999	736 769 631	-5 775 007	362 325 816	0	3 222 577 580	2 037 092 710	5 259 670 290
AREA	298 219 001	115 124 602	522 129 918	45 663 926	5 535 384	0	1 968 843	34 233 062	-124 605	0	1 022 750 131	0	1 022 750 131
AXA ASS.	1 696 182 178	341 746 514	934 767 273	1 069 536 843	31 282 179	78 922 808	279 174 863	193 844 505	-122 913 422	0	4 502 543 741	0	4 502 543 741
BENEF. GEN.	6 807 400	467 713 659	-179 651 480	112 007 517	-26 930 373	0	-30 294 876	0	181 296 481	0	530 948 328	0	530 948 328
CAMINSUR	13 061 325	-9 886 642	22 425 358	564 402	19 389 348	0	0	4 996 733	-1 800 608	0	48 749 916	0	48 749 916
CHANAS ASS.	2 814 446 154	-323 211 532	320 000 408	1 504 353 173	1 239 036 617	28 224 358	-576 739 560	-17 505 637	12 842 615	73 854 400	5 075 300 996	0	5 075 300 996
CPA	6 313 270	297 291 174	0	-2 151 660	-22 521 107	840 315	1 841 280	-5 798 057	-12 393 754	0	263 421 461	0	263 421 461
GMC	1 027 972 789	1 962 902 947	197 641 975	50 888 157	0	0	-50 121 312	-20 213 481	0	0	3 169 071 075	0	3 169 071 075
NSIA cameroun	3 636 156 771	456 234 364	300 532 900	52 854 389	-23 454 838	571 310	103 735 921	61 143 555	1 644 675	0	4 589 419 047	40 646 026	4 630 065 073
PRO ASSUR	132 431 436	427 727 534	155 967 552	12 952 359	-17 254 902	-3 554 132	3 554 132	8 559 050	-2 647 913	0	717 735 116	0	717 735 116
SAAR ASS	2 755 227 660	-936 549 540	3 581 380 678	167 629 292	255 239 169	12 914 775	103 443 886	901 276 923	54 347 911	0	6 894 910 753	593 839 518	7 488 750 271
SAHAM Cameroun	1 900 773 510	174 632 754	170 558 523	330 922 067	39 299 238	0	38 062 262	11 679 609	-13 689 572	0	2 652 238 391	347 166 066	2 999 404 457
SAMARITAN	129 420 067	655 899 069	149 416 744	939 793	21 812 826	0	0	0	30 260 673	0	987 749 172	0	987 749 172
ZENITHE	625 509 517	135 759 909	54 803 088	1 358 706	31 890 120	0	17 206 710	-4 747 454	39 657 486	0	901 438 082	0	901 438 082
TOTAL	19 507 134 678	4 011 811 747	7 842 163 685	3 697 867 591	1 421 257 627	134 194 433	1 029 752 780	1 566 792 801	528 805 783	73 854 400	39 813 635 524	3 040 405 320	42 854 040 844

NB : Pour non transmission de ses états statistiques et comptables au Secrétariat Général de l'ASAC, les données 2012 de SAMARITAN sont reconduites en 2013

COMMISSIONS : EXERCICES 2013

SOCIÉTÉS	ACC. CORP. & MALADIE	RESP. CIV AUTO	AUTRES RISQ AUTO	INC ET AUTRES DOM. AUX BIENS	RESP CIV GENERALE	TRANSP. AERIENS	TRANSP. MARITIMES	AUTRES TRANSP.	AUTRES RISQUES DIRECTS DOM	CREDITS ET CAUTIONS	TOTAL	ACCEPTATIONS	ACCEPTATIONS + TOTAL
ACTIVA ASS	513 576 000	273 395 000	281 858 000	509 127 000	82 083 000	105 000	118 446 000	15 777 000			1 794 367 000	226 867 000	2 021 234 000
AGC	28 854 262	238 995 276	46 385 402	33 171 427	4 811 119		42 888 402				395 105 888		395 105 888
Allianz Cameroun	195 676 515	84 698 833	194 624 464	163 005 142	28 817 157	942 226	215 250 997		51 887 554		934 902 888	162 035 062	1 096 937 950
AREA	58 892 360	241 905 159	94 074 228	17 843 761	47 741 834		36 395 996	8 253 153			505 106 491		505 106 491
AXA ASS.	530 072 992	95 360 424	312 873 424	298 593 508	45 654 760	1 679 637	165 408 712	70 929 450	45 765 503	154 950	1 566 493 360		1 566 493 360
BENEF. GEN.	10 166 369	79 668 245	27 386 821	44 441 478	3 960 709		6 813 788	37 524 443	24 739 889		234 701 742		234 701 742
CAMINSUR	8 895 483	156 257 214	8 873 783	12 418 163	4 614 318	2 500	69 758	0	0		191 131 219		191 131 219
CHANAS ASS.	58 948 027	133 912 274	72 517 068	175 196 416	64 035 711	66 609	60 364 454	18 926 066	48 250 346		632 216 971		632 216 971
CPA	19 352 899	316 475 653	13 526 559	24 234 236	7 331 563	3 086	20 537 318	1 894 070	11 548 420		414 903 804		414 903 804
GMC	291 979 835	1 160 775 152	290 193 788	64 125 746	15 438 219		6 685 340	17 654 943			1 846 853 023		1 846 853 023
NSIA cameroun	657 954 788	148 811 428	132 865 279	299 802 533	39 641 044	1 717 975	185 565 829	25 949 647	7 094 738		1 499 403 261		1 499 403 261
PRO ASSUR	31 578 337	164 909 037		6 376 701	7 428 741	1 979 744	35 774 326		4 757 396		252 804 282		252 804 282
SAAR ASS	300 033 974	493 229 103	555 911 950	68 762 386	34 643 848	3 733 618	161 017 974	105 888 117	40 453 506		1 763 674 476	796 731 579	2 560 406 055
SAHAM Cameroun	135 715 312	172 083 133	120 734 527	305 890 079	30 244 433	0	121 041 269	9 424 189	14 322 997		909 455 939	56 184 834	965 640 773
SAMARITAN	23 639 883	241 346 592	40 783 649	2 751 626	749 781	0	3 333 298	465 810	3 878 884	0	316 949 523		316 949 523
ZENITHE	507 282 394	132 443 144	58 351 654	24 367 820	23 153 644	10 000 000	28 692 315	998 582	10 085 913		795 375 466		795 375 466
TOTAL	3 372 619 430	4 134 265 667	2 250 960 596	2 050 108 022	440 349 881	20 230 395	1 208 285 776	313 685 470	262 785 146	154 950	14 053 445 333	1 241 818 475	15 295 263 808

NB : Pour non transmission de ses états statistiques et comptables au Secrétariat Général de l'ASAC, les données 2012 de SAMARITAN sont reconduites en 2013

FRAIS GÉNÉRAUX : EXERCICE 2013

SOCIÉTÉS	ACC. CORP. & MALADIE	RESP. CIV AUTO	AUTRES RISQ AUTO	INC ET AUTRES DOM. AUX BIENS	RESP CIV GÉNÉRALE	TRANSP. AÉRIENS	TRANSP. MARITIMES	AUTRES TRANSP.	AUTRES RISQUES DIRECTS DOM	CREDITS ET CAUTIONS	TOTAL	ACCEPTATIONS	ACCEPTATIONS + TOTAL
ACTIVA ASS	373 264 000	856 541 000	883 058 000	486 846 000	139 563 000	330 000	177 282 000	49 392 000	174 000		2 966 450 000		2 966 450 000
AGC	54 420 790	450 758 768	87 485 522	62 563 209	9 074 046		80 889 981				745 192 316		745 192 316
Allianz Cameroun	124 783 000	397 344 183	913 033 817	288 999 000	141 210 000	417 000	300 575 000	70 000	28 889 000		2 195 321 000		2 195 321 000
AREA	99 955 300	495 692 567	202 465 978	10 150 755	82 370 823		33 723 802	16 341 606	-259 107		940 441 724		940 441 724
AXA ASS.	1 068 981 045	259 055 379	597 380 422	441 116 727	304 437 112		506 706 124	217 159 768	126 168 493		3 521 005 070		3 521 005 070
BENEF. GEN.											0		0
CAMINSUR	100 384 405	1 104 649 559	235 341 697	129 444 127	33 552 995	750 701	536 000	3 465 000	10 630 959		1 618 755 443		1 618 755 443
CHANAS ASS.	1 788 522 788	441 416 488	654 361 102	1 280 550 641	331 573 821	145 574 307	1 109 069 276	8 990 220	281 919 899	58 841 781	6 100 820 323		6 100 820 323
CPA	51 384 707	840 287 996	35 914 943	64 345 353	19 466 344	8 200	54 529 508	5 029 026	30 662 702		1 101 628 779		1 101 628 779
GMC	320 520 524	1 274 239 572	318 559 893	70 393 963	16 947 287		7 338 824	19 380 694			2 027 380 757		2 027 380 757
NSIA cameroun	631 609 583	293 601 837	273 347 566	248 080 211	45 605 912	3 021 489	196 765 628	28 730 045	12 143 719		1 732 905 990	50 711 955	1 783 617 945
PRO ASSUR	294 124 221	478 219 878	26 124 639	37 427	77 799	13	13 790	513	2 327		798 600 607		798 600 607
SAAR ASS	798 836 903	693 749 460	781 915 773	131 963 560	74 249 159	2 303 176	99 327 967	68 113 784	205 849 925		2 856 309 706	85 236 102	2 941 545 808
SAHAM Cameroun	168 749 348	977 155 891	496 055 120	37 345 438	29 313 699	3 642 794	43 700 479	7 001 571	6 778 421		1 769 742 761		1 769 742 761
SAMARITAN	376 669 425	431 878 621	198 753 104	10 125 517	10 167 356	0	1 167 356	11 011 839	12 150 048	0	1 051 923 266		1 051 923 266
ZENITHE	825 256 268	232 024 177	111 661 354	68 928 492	79 975 607	13 126 992	39 870 232	2 003 236	42 849 192		1 415 695 550		1 415 695 550
TOTAL	7 077 462 307	9 226 615 376	5 815 458 930	3 330 890 420	1 317 584 960	169 174 672	2 651 495 967	436 689 302	757 959 578	58 841 781	30 842 173 292	135 948 057	30 978 121 349

NB : Pour non transmission de ses états statistiques et comptables au Secrétariat Général de l'ASAC, les données 2012 de SAMARITAN sont reconduites en 2013

PRIMES ACQUISES AUX REASSUREURS : EXERCICE 2013

SOCIÉTÉS	ACC. CORP. & MALADIE	RESP. CIV AUTO	AUTRES RISQ AUTO	INC ET AUTRES DOM. AUX BIENS	RESP CIV GENERALE	TRANSP. AERIENS	TRANSP. MARITIMES	AUTRES TRANSP.	AUTRES RISQUES DIRECTS DOM	CREDITS ET CAUTIONS	TOTAL	ACCEPTATIONS	ACCEPTATIONS + TOTAL
ACTIVA ASS	310 969 000	100 431 000	103 518 000	4 384 385 000	301 952 000	-44 237 000	507 995 000	292 349 000	113 231 000	0	6 070 593 000	0	6 070 593 000
AGC	37 845 658	313 469 589	60 839 750	43 508 113	6 310 332	0	56 253 035	0	0	0	518 226 477	0	518 226 477
Allianz Cameroun	152 124 106	75 038 873	172 427 411	1 013 391 632	236 502 450	32 290 785	377 803 584	513 818 444	434 271 462	0	3 007 668 747	0	3 007 668 747
AREA	17 660 893	175 181 815	12 540 099	11 374 957	0	0	45 873 094	1 409 526	0	0	264 040 384	0	264 040 384
AXA ASS.	487 450 587	34 513 711	107 977 850	807 516 306	124 511 869	904 992 405	676 422 446	225 474 244	209 494 313	66 892 188	3 645 245 919	0	3 645 245 919
BENEF. GEN.	0	11 647 096	0	38 127 393	0	0	36 479 436	0	50 337 109	0	136 591 034	0	136 591 034
CAMINSUR	0	55 451 473	0	43 757 952	0	0	8 082 547	0	547 519	0	107 839 491	0	107 839 491
CHANAS ASS.	153 796 153	88 938 000	0	1 640 345 558	335 498 485	1 458 289 271	10 797 392 576	30 712 221	334 830 827	50 963 427	14 890 766 518	0	14 890 766 518
CPA	15 793 380	51 554 166	1 670 218	36 902 738	1 248 000	360 000	13 841 748	9 178 732	18 189 173	0	148 738 155	0	148 738 155
GMC	3 742 980	72 000 000	0	163 118 671	11 206 551	0	28 336 296	0	0	0	278 404 498	0	278 404 498
NSIA cameroun	377 788 771	39 260 389	4 228 488	831 255 743	114 078 669	0	564 581 251	0	0	0	1 931 193 311	0	1 931 193 311
PRO ASSUR	0	109 618 240	0	66 510 434	0	0	0	0	12 755 609	0	188 884 283	0	188 884 283
SAAR ASS	303 400 000	269 669 902	335 488 341	316 878 693	0	19 694 965	229 398 544	297 226 508	0	0	1 771 756 953	697 310 208	2 469 067 161
SAHAM Cameroun	184 114 123	163 308 167	0	1 373 317 311	87 889 248	139 255 995	300 090 040	0	50 462 323	0	2 298 437 207	123 906 517	2 422 343 724
SAMARITAN	0	0	106 951 566	120 153 548	0	0	20 153 215	0	0	0	247 258 329	0	247 258 329
ZENITHE	14 279 238	34 942 007	16 443 298	92 377 946	11 957 357	51 370 625	46 742 902	0	0	0	268 113 373	0	268 113 373
TOTAL	2 058 964 889	1 595 024 428	922 085 021	10 982 921 995	1 231 154 961	2 562 017 046	13 709 445 714	1 370 168 675	1 224 119 335	117 855 615	35 773 757 679	821 216 725	36 594 974 404

NB : Pour non transmission de ses états statistiques et comptables au Secrétariat Général de l'ASAC, les données 2012 de SAMARITAN sont reconduites en 2013

PART DES REASSUREURS DANS LES CHARGES : EXERCICE 2013

SOCIÉTÉS	ACC. CORP. & MALADIE	RESP. CIV AUTO	AUTRES RISQ AUTO	INC ET AUTRES DOM. AUX BIENS	RESP CIV GENERALE	TRANSP. AERIENS	TRANSP. MARITIMES	AUTRES TRANSP.	AUTRES RISQUES DIRECTS DOM	CREDITS ET CAUTIONS	TOTAL	ACCEPTATIONS	ACCEPTATIONS + TOTAL
ACTIVA ASS	10 509 000	189 698 000	0	1 913 064 000	-109 867 000	192 000	115 734 000	815 336 000	31 326 000	0	2 965 992 000	0	2 965 992 000
AGC	8 349 359	69 156 415	13 422 224	9 598 587	1 392 160	0	12 410 321	0	0	0	114 329 066	0	114 329 066
Allianz Cameroun	21 441 469	76 282 819	255 631 794	1 054 037 715	-1 121 654	20 882 786	623 504 060	28 360 407	301 134 718	0	2 380 154 114	0	2 380 154 114
AREA	2 319 221	122 442 977	0	37 619 986	0	0	16 993 137	13 374 896	0	0	192 750 217	0	192 750 217
AXA ASS.	52 362 738	30 236 725	0	483 657 272	7 699 357	216 333 975	213 210 612	25 519 146	67 148 060	16 323 576	1 112 491 461	0	1 112 491 461
BENEF. GEN.	0	55 765 307	14 101 866	22 004 454	25 608 520	0	0	0	40 039 334	0	157 519 481	0	157 519 481
CAMINSUR	0	374 060 461	0	13 855 714	0	0	1 001 197	-22 028 258	1	0	366 889 115	0	366 889 115
CHANAS ASS.	-32 346 214	71 149 947	0	1 530 235 014	784 180 996	184 984 690	889 521 386	958 966	115 621 959	37 153 787	3 581 460 531	0	3 581 460 531
CPA	6 267 192	43 407 761	0	41 213 310	0	108 000	4 152 524	2 753 620	-20 328 267	0	77 574 140	0	77 574 140
GMC	0	14 920 385	0	54 604 616	2 608 378	0	14 777 602	0	0	0	86 910 981	0	86 910 981
NSIA	16 016 150	2 425 000	116 488 687	251 579 235	59 939 452	0	222 346 692	0	0	0	668 795 216	0	668 795 216
PRO ASSUR	0	99 368 790	0	16 477 829	0	0	0	0	0	0	115 846 619	0	115 846 619
SAAR ASS	0	126 035 083	0	12 179 509	0	11 445 772	152 466 115	198 660 691	205 395 240	0	706 182 410	1 311 224 927	2 017 407 337
SAHAM Cameroun	25 300 380	0	0	557 703 345	9 360 407	10 683 874	62 537 734	0	-10 348 639	0	655 237 101	106 572 618	761 809 719
SAMARITAN	0	-27 566 956	1 947 335	510 027 917	0	0	3 748 918	949 634	0	0	489 106 848	0	489 106 848
ZENITHE	0	-7 011 206	-20 000 000	13 746 990	-25 295 134	4 623 500	18 742 929	0	0	0	-15 192 921	0	-15 192 921
TOTAL	110 219 295	1 240 371 508	381 591 906	6 521 605 493	754 505 482	449 254 597	2 351 147 227	1 063 885 102	729 988 406	53 477 363	13 656 046 379	1 417 797 545	15 073 843 924

NB : Pour non transmission de ses états statistiques et comptables au Secrétariat Général de l'ASAC, les données 2012 de SAMARITAN sont reconduites en 2013

LA REASSURANCE : EXERCICE 2013

SOCIÉTÉS	PRIMES CÉDEES	PROV DE PRIMES REAS.		PRIMES ACQUISES REAS.	PART REAS. DANS LES PRESTATIONS	PART REAS. PROV. PRESTATIONS		COMMISSIONS DES REAS.	PART DES REAS. DANS LES CHARGES	SOLDE REASS.
		Exercice prec.	Exercice			Exercice prec.	Exercice			
ACTIVA ASS	6 441 970 000	602 959 000	974 336 000	6 070 593 000	1 129 144 000	4 328 353 000	4 939 923 000	1 225 278 000	2 965 992 000	-3 104 601 000
AGC	479 523 694	67 378 052	28 675 269	518 226 477	0	224 475 016	259 914 095	78 889 987	114 329 066	-403 897 411
Allianz	3 121 385 621	384 882 044	498 598 918	3 007 668 747	1 381 904 976	2 217 244 771	2 776 184 826	439 309 083	2 380 154 114	-627 514 633
AREA	257 792 602	50 326 190	44 078 408	264 040 384	124 522 918	35 372 400	9 797 716	93 801 983	192 750 217	-71 290 167
AXA ASS.	3 673 035 217	332 887 404	360 676 702	3 645 245 919	222 750 469	1 529 103 400	1 840 371 977	578 472 415	1 112 491 461	-2 532 754 458
BENEF. GEN.	116 107 942	81 148 398	60 665 306	136 591 034	67 822 824	228 792 635	318 489 292	0	157 519 481	20 928 447
CAMINSUR	108 514 020	2 488 728	3 163 257	107 839 491	111 932 743	132 511 683	375 150 638	12 317 417	366 889 115	259 049 624
CHANAS ASS.	14 919 704 354	81 211 912	110 149 748	14 890 766 518	1 725 076 554	3 023 675 948	3 103 845 018	1 776 214 907	3 581 460 531	-11 309 305 987
CPA	152 189 879	9 232 120	12 683 844	148 738 155	63 713 662	349 485 820	333 794 364	29 551 934	77 574 140	-71 164 015
GMC	276 853 593	-10 912 114	-12 463 019	278 404 498	22 828 658	39 493 118	50 624 207	52 951 234	86 910 981	-191 493 517
NSIA CAMEROUN	1 910 848 323	193 199 043	172 854 055	1 931 193 311	141 091 543	369 829 190	528 378 692	369 154 171	668 795 216	-1 262 398 095
PRO ASSUR	184 558 868	4 325 415	0	188 884 283	96 586 174	261 798 588	280 342 033	717 000	115 846 619	-73 037 664
SAAR ASS	2 749 132 724	64 493 522	344 559 085	2 469 067 161	326 814 027	597 668 680	1 829 795 140	458 466 850	2 017 407 337	-451 659 824
SAHAM CAMEROUN	2 595 852 418	773 919 733	947 428 427	2 422 343 724	380 213 072	373 156 618	370 071 467	384 681 798	761 809 719	-1 660 534 005
SAMARITAN	273 608 053	1 718 057	28 067 781	247 258 329	-27 566 956	253 174 436	709 747 806	60 100 434	489 106 848	241 848 519
ZENITHE	278 942 739	8 438 347	19 267 713	268 113 373	2 949 086	53 806 340	2 973 520	32 690 813	-15 192 921	-283 306 294
TOTAL	37 540 020 047	2 647 695 851	3 592 741 494	36 594 974 404	5 769 783 750	14 017 941 643	17 729 403 791	5 592 598 026	15 073 843 924	-21 521 130 480

NB : Pour non transmission de ses états statistiques et comptables au Secrétariat Général de l'ASAC, les données 2012 de SAMARITAN sont reconduites en 2013

PRIMES CÉDEES EN REASSURANCES / PRIMES EMISES

SOCIETES	ACC. CORP. & MALADIE	RESP. CIV AUTO	AUTRES RISQ AUTO	INC ET AUTRES DOM. AUX BIENS	RESP CIV GENERALE	TRANSP. AERIENS	TRANSP. MARITIMES	AUTRES TRANSP.	AUTRES RISQUES DIRECTS DOM	CREDITS ET CAUTIONS	TOTAL	ACCEP-TATIONS	ACCEP-TATIONS + TOTAL
ACTIVA ASS	8,85%	5,96%	5,96%	102,64%	52,95%	100,00%	39,20%	56,89%	88,51%	#DIV/0!	45,21%	0,00%	42,76%
AGC	19,77%	19,77%	19,77%	19,77%	19,77%	#DIV/0!	19,77%	#DIV/0!	#DIV/0!	#DIV/0!	19,77%	#DIV/0!	19,77%
Allianz	8,70%	7,62%	7,54%	80,89%	58,05%	98,94%	29,48%	99,99%	53,94%	#DIV/0!	32,79%	0,00%	31,45%
AREA	2,14%	12,98%	2,28%	-13,97%	0,00%	#DIV/0!	49,98%	49,99%	0,00%	#DIV/0!	10,07%	#DIV/0!	10,07%
AXA ASS.	12,27%	3,48%	4,72%	47,70%	45,29%	97,74%	49,14%	38,22%	93,23%	99,82%	29,75%	#DIV/0!	29,75%
BENEF. GEN.	0,00%	1,49%	#DIV/0!	9,14%	0,00%	#DIV/0!	87,02%	0,00%	43,47%	#DIV/0!	7,29%	#DIV/0!	7,29%
CAMINSUR	0,00%	5,54%	0,00%	59,48%	0,00%	0,00%	60,72%	#DIV/0!	0,00%	#DIV/0!	7,39%	#DIV/0!	7,39%
CHANAS ASS.	5,20%	12,47%	0,00%	81,60%	62,61%	100,17%	97,36%	34,16%	70,04%	53,60%	72,95%	#DIV/0!	72,95%
CPA	17,82%	3,56%	2,70%	37,13%	3,72%	2545,07%	14,71%	105,80%	32,77%	#DIV/0!	8,01%	#DIV/0!	8,01%
GMC	0,32%	1,55%	0,00%	62,99%	18,15%	#DIV/0!	105,97%	0,00%	#DIV/0!	#DIV/0!	3,75%	#DIV/0!	3,75%
NSIA CAMEROUN	7,99%	5,33%	0,67%	65,42%	38,23%	0,00%	55,97%	0,00%	0,00%	#DIV/0!	21,51%	0,00%	20,90%
PRO ASSUR	0,00%	12,25%	0,00%	174,80%	0,00%	0,00%	0,00%	0,00%	25,46%	#DIV/0!	9,34%	#DIV/0!	9,34%
SAAR ASS	7,63%	7,81%	8,62%	52,76%	0,00%	85,51%	23,10%	45,50%	0,00%	#DIV/0!	11,98%	27,80%	14,91%
SAHAM CAMEROUN	9,87%	21,64%	0,00%	140,73%	39,67%	99,04%	61,75%	0,00%	59,64%	#DIV/0!	37,64%	79,70%	39,07%
SAMARITAN	0,00%	0,00%	19,58%	93,55%	0,00%	#DIV/0!	20,50%	0,00%	0,00%	#DIV/0!	10,01%	#DIV/0!	10,01%
ZENITHE	0,43%	3,77%	3,70%	34,69%	3,75%	98,09%	34,30%	0,00%	0,00%	#DIV/0!	4,94%	#DIV/0!	4,94%
TOTAL	7,06%	7,09%	5,65%	81,33%	35,43%	98,20%	74,07%	48,56%	39,08%	71,89%	31,78%	22,04%	31,36%

ETAT DES RESULTATS PAR BRANCHE : EXERCICE 2013

BRANCHES	ACC. CORP. & MALADIE	Responsabilité Civile Auto	Autres risques auto	Inc. et autres dom. Aux biens	Responsabilité Civile Générale	Transports Aériens	Transports Maritimes	Autres transports	Autres Risques	CREDITS ET CAUTIONS	Total	Acceptations	Acceptations + Total
Primes Emises	29 596 927 374	23 604 710 340	16 243 554 610	13 716 580 408	3 487 276 323	2 616 785 012	18 720 706 440	2 867 640 789	3 582 170 581	157 398 710	114 593 750 587	5 115 239 305	119 708 989 892
REC Ouverture +	3 774 684 555	6 042 689 251	3 429 415 376	2 694 347 391	1 822 426 282	81 838 852	502 890 855	291 309 579	1 274 351 780	8 774 459	19 922 728 380	407 171 081	20 329 899 461
REC Cloture -	5 590 918 693	6 939 254 537	4 411 610 540	3 227 127 673	1 442 995 339	94 917 325	586 134 050	609 530 186	2 068 762 622	7 326 022	24 978 576 987	818 195 621	25 796 772 608
PRIMES ACQUISES	27 780 693 236	22 708 145 054	15 261 359 446	13 183 800 126	3 866 707 266	2 603 706 539	18 637 463 245	2 549 420 182	2 787 759 739	158 847 147	109 537 901 980	4 704 214 765	114 242 116 745
Sinistres Réglés	18 964 561 094	6 665 836 771	5 612 009 658	4 247 693 628	350 050 449	88 607 438	1 689 955 544	824 272 352	559 154 449	65 611 900	39 067 753 283	2 055 459 487	41 123 212 770
SAP Ouverture -	3 132 330 627	37 635 522 051	7 266 403 236	7 622 437 556	5 933 454 452	600 927 846	3 460 450 027	2 372 765 243	1 601 197 437	0	69 625 488 475	2 809 421 072	72 434 909 547
SAP Cloture +	3 674 904 211	34 981 497 027	9 496 557 263	7 072 611 519	7 004 661 630	646 514 841	2 800 247 263	3 115 285 692	1 570 848 771	8 242 500	70 371 370 716	3 794 366 905	74 165 737 621
COÛT DES SINISTRES	19 507 134 678	4 011 811 747	7 842 163 685	3 697 867 591	1 421 257 627	134 194 433	1 029 752 780	1 566 792 801	528 805 783	73 854 400	39 813 635 524	3 040 405 320	42 854 040 844
(REC+SAP)/CA	31,31%	177,59%	85,62%	75,09%	242,24%	28,33%	18,09%	129,89%	101,60%	9,89%	83,21%	90,17%	83,50%
Commissions	3 372 619 430	4 134 265 667	2 250 960 596	2 050 108 022	440 349 881	20 230 395	1 208 285 776	313 685 470	262 785 146	154 950	14 053 445 333	1 241 818 475	15 295 263 808
Frais Généraux	7 077 462 307	9 226 615 376	5 815 458 930	3 330 890 420	1 317 584 960	169 174 672	2 651 495 967	436 689 302	757 959 578	58 841 781	30 842 173 292	135 948 057	30 978 121 349
Charges de Gestion	10 450 081 737	13 360 881 043	8 066 419 526	5 380 998 442	1 757 934 841	189 405 067	3 859 781 742	750 374 772	1 020 744 724	58 996 731	44 895 618 625	1 377 766 532	46 273 385 157
Marge Tech. Brute	4 900 939 128	14 562 067 640	5 168 235 165	7 435 824 513	2 005 099 758	2 449 281 711	16 399 424 689	668 941 911	1 996 168 810	84 837 797	55 670 821 123	421 990 970	56 092 812 093
Résultat Technique Brut	-2 176 523 179	5 335 452 264	-647 223 764	4 104 934 094	687 514 799	2 280 107 039	13 747 928 723	232 252 609	1 238 209 232	25 996 016	24 828 647 831	286 042 914	25 114 690 745
Primes Acq. Aux Réas.	2 058 964 889	1 595 024 428	922 085 021	10 982 921 995	1 231 154 961	2 562 017 046	13 709 445 714	1 370 168 675	1 224 119 335	117 855 615	35 773 757 679	821 216 725	36 594 974 404
Part des Réas. Dans les Charges	110 219 295	1 240 371 508	381 591 906	6 521 605 493	754 505 482	449 254 597	2 351 147 227	1 063 885 102	729 988 406	53 477 363	13 656 046 379	1 417 797 545	15 073 843 924
SOLDE REASSUREURS	-1 948 745 594	-354 652 920	-540 493 115	-4 461 316 502	-476 649 479	-2 112 762 449	-11 358 298 487	-306 283 573	-494 130 929	-64 378 252	-22 117 711 300	596 580 820	-21 521 130 480
Résultat Technique Net	-4 125 268 773	4 980 799 344	-1 187 716 879	-356 382 408	210 865 320	167 344 590	2 389 630 236	-74 030 964	744 078 303	-38 382 236	2 710 936 531	882 623 734	3 593 560 265
Marge Tech. Nette Conservée	2 952 193 534	14 207 414 720	4 627 742 050	2 974 508 011	1 528 450 279	336 519 262	5 041 126 202	362 658 338	1 502 037 881	20 459 545	33 553 109 823	1 018 571 790	34 571 681 613
Frais Généraux	7 077 462 307	9 226 615 376	5 815 458 930	3 330 890 420	1 317 584 960	169 174 672	2 651 495 967	436 689 302	757 959 578	58 841 781	30 842 173 292	135 948 057	30 978 121 349
Produits Financiers	520 428 358	1 685 765 326	1 360 693 561	211 219 653	432 723 454	35 597 815	470 488 148	127 798 383	190 315 132	193 688	5 035 223 517	5 131 018	5 040 354 535
RESULTAT D'EXPLOITATION	-3 604 840 416	6 666 564 670	172 976 681	-145 162 755	643 588 773	202 942 404	2 860 118 384	53 767 418	934 393 435	-38 188 548	7 746 160 048	887 754 752	8 633 914 800
Résultat Net d'Exploitation	-3 604 840 416	6 666 564 670	172 976 681	-145 162 755	643 588 773	202 942 404	2 860 118 384	53 767 418	934 393 435	-38 188 548	7 746 160 048	887 754 752	8 633 914 800

COMPTE D'EXPLOITATION GÉNÉRAL DU MARCHÉ AU 31-12-2013
(AFFAIRES DIRECTES)

BRANCHES	ACC. CORP. & MALADIE	RESP. CIV AUTO	AUTRES RISQ AUTO	INC ET AUTRES DOM. AUX BIENS	RESP CIV GENERALE	TRANSP. AERIENS	TRANSP. MARITIMES	AUTRES TRANSP.	AUTRES RISQUES DIRECTS DOM	CREDITS ET CAUTIONS	TOTAL
DEBIT											
Prestations Payées	18 964 561 094	6 665 836 771	5 612 009 658	4 247 693 628	350 050 449	88 607 438	1 689 955 544	824 272 352	559 154 449	65 611 900	39 067 753 283
Prov.S/sin. et Prov.Mat											
_ Au 31 Déc. Précédent	3 132 330 627	37 635 522 051	7 266 403 236	7 622 437 556	5 933 454 452	600 927 846	3 460 450 027	2 372 765 243	1 601 197 437	0	69 625 488 475
+ Au 31 décembre	3 674 904 211	34 981 497 027	9 496 557 263	7 072 611 519	7 004 661 630	646 514 841	2 800 247 263	3 115 285 692	1 570 848 771	8 242 500	70 371 370 716
Commissions	3 372 619 430	4 134 265 667	2 250 960 596	2 050 108 022	440 349 881	20 230 395	1 208 285 776	313 685 470	262 785 146	154 950	14 053 445 333
Frais généraux	7 077 462 307	9 226 615 376	5 815 458 930	3 330 890 420	1 317 584 960	169 174 672	2 651 495 967	436 689 302	757 959 578	58 841 781	30 842 173 292
Primes Acq. Aux Réassureurs	2 058 964 889	1 595 024 428	922 085 021	10 982 921 995	1 231 154 961	2 562 017 046	13 709 445 714	1 370 168 675	1 224 119 335	117 855 615	35 773 757 679
TOTAL DEBIT	32 016 181 304	18 967 717 218	16 830 668 231	20 061 788 027	4 410 347 428	2 885 616 546	18 598 980 236	3 687 336 248	2 773 669 842	250 706 746	120 483 011 828
CREDIT											
Primes Emises	29 596 927 374	23 604 710 340	16 243 554 610	13 716 580 408	3 487 276 323	2 616 785 012	18 720 706 440	2 867 640 789	3 582 170 581	157 398 710	114 593 750 587
Dot.Aux Prov. Primes	-1 816 234 138	-896 565 286	-982 195 164	-532 780 282	379 430 943	-13 078 473	-83 243 195	-318 220 607	-794 410 842	1 448 437	-5 055 848 607
Produits Financiers	520 428 358	1 685 765 326	1 360 693 561	211 219 653	432 723 454	35 597 815	470 488 148	127 798 383	190 315 132	193 688	5 035 223 517
Part Réass. Dans les Charges	110 219 295	1 240 371 508	381 591 906	6 521 605 493	754 505 482	449 254 597	2 351 147 227	1 063 885 102	729 988 406	53 477 363	13 656 046 379
TOTAL CREDIT	28 411 340 889	25 634 281 888	17 003 644 913	19 916 625 272	5 053 936 202	3 088 558 951	21 459 098 620	3 741 103 667	3 708 063 277	212 518 198	128 229 171 876
RESULTAT D'EXPLOITATION	-3 604 840 416	6 666 564 670	172 976 681	-145 162 755	643 588 773	202 942 404	2 860 118 384	53 767 418	934 393 435	-38 188 548	7 746 160 048
TAUX S/P	70,22%	17,67%	51,39%	28,05%	36,76%	5,15%	5,53%	61,46%	18,97%	46,49%	36,35%

ETAT CI- COMPTE D'EXPLOITATION PAR BRANCHE : EXERCICE 2013
(AFFAIRES DIRECTES)

SOCIETES	ACC. CORP. & MALADIE	RESP. CIV AUTO	AUTRES RISQ AUTO	INC ET AUTRES DOM. AUX BIENS	RESP CIV GENERALE	TRANSP. AERIENS	TRANSP. MARITIMES	AUTRES TRANSP.	AUTRES RISQUES DIRECTS DOM	CREDITS ET CAUTIONS	TOTAL
DEBIT											
Prestations Payées	18 964 561 094	6 665 836 771	5 612 009 658	4 247 693 628	350 050 449	88 607 438	1 689 955 544	824 272 352	559 154 449	65 611 900	39 067 753 283
Prov.S./sin. et Prov.Mat											
_ Au 31 Déc. Précédent	3 132 330 627	37 635 522 051	7 266 403 236	7 622 437 556	5 933 454 452	600 927 846	3 460 450 027	2 372 765 243	1 601 197 437	0	69 625 488 475
+ Au 31 décembre	3 674 904 211	34 981 497 027	9 496 557 263	7 072 611 519	7 004 661 630	646 514 841	2 800 247 263	3 115 285 692	1 570 848 771	8 242 500	70 371 370 716
Commissions	3 372 619 430	4 134 265 667	2 250 960 596	2 050 108 022	440 349 881	20 230 395	1 208 285 776	313 685 470	262 785 146	154 950	14 053 445 333
Frais généraux	7 077 462 307	9 226 615 376	5 815 458 930	3 330 890 420	1 317 584 960	169 174 672	2 651 495 967	436 689 302	757 959 578	58 841 781	30 842 173 292
Primes Acq. Aux Réassureurs	2 058 964 889	1 595 024 428	922 085 021	10 982 921 995	1 231 154 961	2 562 017 046	13 709 445 714	1 370 168 675	1 224 119 335	117 855 615	35 773 757 679
Solde Crédeur	724 957 800	7 835 075 136	2 626 242 703	2 014 729 449	1 449 876 046	231 664 029	2 877 943 550	937 049 630	1 084 344 979	16 282 169	19 798 165 491
TOTAL DEBIT	32 741 139 104	26 802 792 354	19 456 910 934	22 076 517 476	5 860 223 475	3 117 280 575	21 476 923 786	4 624 385 878	3 858 014 821	266 988 915	140 281 177 319
CREDIT											
Primes Emises	29 596 927 374	23 604 710 340	16 243 554 610	13 716 580 408	3 487 276 323	2 616 785 012	18 720 706 440	2 867 640 789	3 582 170 581	157 398 710	114 583 750 587
Dot.Aux Prov. Primes	-1 816 234 138	-896 565 286	-982 195 164	-532 780 282	379 430 943	-13 078 473	-83 243 195	-318 220 607	-794 410 842	1 448 437	-5 055 848 607
Produits Financiers	520 428 358	1 685 765 326	1 360 693 561	211 219 653	432 723 454	35 597 815	470 488 148	127 798 383	190 315 132	193 688	5 035 223 517
Part Réass. Dans les Charges	110 219 295	1 240 371 508	381 591 906	6 521 605 493	754 505 482	449 254 597	2 351 147 227	1 063 885 102	729 988 406	53 477 363	13 656 046 379
Solde débiteur	4 329 798 216	1 168 510 466	2 453 266 022	2 159 892 204	806 287 273	28 721 625	17 825 166	883 282 212	149 951 544	54 470 717	12 052 005 443
TOTAL CREDIT	32 741 139 104	26 802 792 354	19 456 910 934	22 076 517 476	5 860 223 475	3 117 280 575	21 476 923 786	4 624 385 878	3 858 014 821	266 988 915	140 281 177 319

ETAT CI- COMPTE D'EXPLOITATION PAR CATEGORIE : EXERCICE 2013
(AFFAIRES DIRECTES)

BRANCHES	ACC. CORP. & MALADIE	RESP. CIV AUTO	AUTRES RISQ AUTO	INC ET AUTRES DOM. AUX BIENS	RESP CIV GENERALE	TRANSP. AERIENS	TRANSP. MARITIMES	AUTRES TRANSP.	AUTRES RISQUES DIRECTS DOM	CREDITS ET CAUTIONS	TOTAL
DEBIT											
Prestations Payées	18 964 561 094	6 665 836 771	5 612 009 658	4 247 693 628	350 050 449	88 607 438	1 689 955 544	824 272 352	559 154 449	65 611 900	39 067 753 283
Prov.S/sin. et Prov.Mat											
_Au 31 Déc. Précédent	3 132 330 627	37 635 522 051	7 266 403 236	7 622 437 556	5 933 454 452	600 927 846	3 460 450 027	2 372 765 243	1 601 197 437	0	69 625 488 475
+ Au 31 décembre	3 674 904 211	34 981 497 027	9 496 557 263	7 072 611 519	7 004 661 630	646 514 841	2 800 247 263	3 115 285 692	1 570 848 771	8 242 500	70 371 370 716
Commissions	3 372 619 430	4 134 265 667	2 250 960 596	2 050 108 022	440 349 881	20 230 395	1 208 285 776	313 685 470	262 785 146	154 950	14 053 445 333
Frais généraux	7 077 462 307	9 226 615 376	5 815 458 930	3 330 890 420	1 317 584 960	169 174 672	2 651 495 967	436 689 302	757 959 578	58 841 781	30 842 173 292
Primes Acq. Aux Réassureurs	2 058 964 889	1 595 024 428	922 085 021	10 982 921 995	1 231 154 961	2 562 017 046	13 709 445 714	1 370 168 675	1 224 119 335	117 855 615	35 773 757 679
TOTAL DEBIT	32 016 181 304	18 967 717 218	16 830 668 231	20 061 788 027	4 410 347 428	2 885 616 546	18 598 980 236	3 687 336 248	2 773 669 842	250 706 746	120 483 011 828
CREDIT											
Primes Emises	29 596 927 374	23 604 710 340	16 243 554 610	13 716 580 408	3 487 276 323	2 616 785 012	18 720 706 440	2 867 640 789	3 582 170 581	157 398 710	114 593 750 587
Dot.Aux Prov. Primes	-1 816 234 138	-896 565 286	-982 195 164	-532 780 282	379 430 943	-13 078 473	-83 243 195	-318 220 607	-794 410 842	1 448 437	-5 055 848 607
Produits Financiers	520 428 358	1 685 765 326	1 360 693 561	211 219 653	432 723 454	35 597 815	470 488 148	127 798 383	190 315 132	193 688	5 035 223 517
Part Réass. Dans les Charges	110 219 295	1 240 371 508	381 591 906	6 521 605 493	754 505 482	449 254 597	2 351 147 227	1 063 885 102	729 988 406	53 477 363	13 656 046 379
TOTAL CREDIT	28 411 340 889	25 634 281 888	17 003 644 913	19 916 625 272	5 053 936 202	3 088 558 951	21 459 098 620	3 741 103 667	3 708 063 277	212 518 198	128 229 171 876
RESULTAT D'EXPLOITATION	-3 604 840 416	6 666 564 670	172 976 681	-145 162 755	643 588 773	202 942 404	2 860 118 384	53 767 418	934 393 435	-38 188 548	7 746 160 048
TAUX S/P	70,22%	17,67%	51,39%	28,05%	36,76%	5,15%	5,53%	61,46%	18,97%	46,49%	36,35%
SINISTRALITES											
CH.SIN./P.A.	70,22%	17,67%	51,39%	28,05%	36,76%	5,15%	5,53%	61,46%	18,97%	46,49%	36,35%
(CH.SIN.+CIDN+FGRX)/P.A.	107,83%	76,50%	104,24%	68,86%	82,22%	12,43%	26,23%	90,89%	55,58%	83,63%	77,33%
(CH.SIN.+CIDN+FGRX)/(P.A.+P.FIN.)	105,85%	71,22%	95,71%	67,78%	73,94%	12,26%	25,59%	86,55%	52,03%	83,53%	73,93%

ENGAGEMENTS RÉGLEMENTÉS ET LEUR COUVERTURE : EXERCICE 2013

SOCIÉTÉS	ENGAGEMENTS RÉGLEMENTÉS						Couverture											
	REC	SAP	P.M	Autres Pov.	Autres Eng. Rég.	Total Engagements	Obligations et Valeurs d'Etat	Actions	Immeubles	Espèces en banque	Prêts	Arriérés de Primes	Primes ou coti. < 1 an des branches transp.	Primes à recevoir	Autres valeurs admises	Total placements	Sous / sur Couverture	Taux Couverture
ACTIVA ASS	2 031 520 000	11 087 775 000	0	0	1 881 862 000	15 001 157 000	951 263 000	4 056 275 000	7 479 078 000	4 418 755 000	0	0	0	541 345 000	90 540 000	17 537 256 000	2 536 099 000	116,91%
AGC	367 403 918	1 457 526 481	0	20 000 823	61 009 557	1 905 940 779	695 120 000	0	0	1 698 560 396	253 817 360	0	0	110 221 175	0	2 757 718 931	851 778 152	144,69%
Allianz	1 787 990 000	13 235 896 000	0	0	1 238 520 000	16 262 406 000	3 751 334 000	2 227 148 000	5 953 844 000	6 793 428 000	85 850 000	0	0	0	0	18 811 604 000	2 549 198 000	115,68%
AREA	639 405 075	1 785 707 585	0	128 234 254	291 342 031	2 844 688 945	942 891 206	481 600 000	257 100 000	995 579 767	259 976 559	0	0	191 821 523	14 286 422	3 143 255 477	298 566 532	110,50%
AXA ASS.	2 004 653 415	8 746 649 275	0	105 000 000	910 067 634	11 766 370 324	6 042 876 919	3 426 220 174	4 293 086 629	2 497 309 890	151 151 279	0	289857026	564 129 159	345 282 306	17 609 913 382	5 843 543 058	149,66%
BENEF. GEN.	186 193 698	627 169 772	0	0	100 221 755	913 585 225	100 760 000	151 750 000	769 002 000	252 803 360	0	0	0	0	0	1 274 315 360	360 730 135	139,49%
CAMINSUR	798 614 185	2 256 062 196	0	152 289 054	456 262 956	3 663 228 391	227 930 000	70 000 000	3 507 450 201	186 880 260	4 087 360	0	0	226 576 954	0	4 222 924 775	559 696 384	115,28%
CHANAS ASS.	1 058 983 079	10 129 028 218	0	0	1 925 707 876	13 113 719 173	3 666 466 665	2 285 918 486	3 117 452 636	4 875 489 276	429 260 000	0	0	0	0	14 374 587 063	1 260 867 890	109,61%
CPA	433 693 673	2 439 785 001	0	0	437 097 750	3 310 576 424	963 957 533	157 297 500	1 383 303 584	1 514 930 481	36 021 631	0	0	0	284 892 012	4 340 402 741	1 029 826 317	131,11%
GMC	914 029 095	4 541 265 633	0	0	988 327 490	6 443 622 218	200 000 000	193 793 169	1 330 927 020	5 176 974 863	904 937 360	0	0	274 208 729	32 832 019	8 113 673 160	1 670 050 942	125,92%
NSIA CAMEROUN	511 547 523	2 447 588 483	0	0	275 434 877	3 234 570 883	1 323 664 000	365 762 782	0	1 000 417 534	0	153 464 257	0	602 656 585	228 467 503	3 674 432 661	439 861 778	113,60%
PRO ASSUR	442 219 664	1 836 630 638	0	0	103 399 068	2 382 249 370	174 596 670	469 750 000	1 259 108 000	1 458 447 108	253 513 767	0	0	132 665 899	410 920 439	4 159 001 883	1 776 752 513	174,58%
SAAR ASS	5 113 682 312	9 379 174 814	0	0	1 792 392 867	16 285 249 993	1 423 333 333	5 842 126 274	2 254 795 721	4 052 821 277	673 230 692	0	0	1 517 956 490	832 480 434	16 596 744 221	311 494 228	101,91%
SAHAM ASS	817 914 645	3 654 911 026	84 440 716	0	293 554 206	4 850 820 593	478 780 000	815 572 512	1 940 328 237	802 867 483	485 082 059	0	17013816	228 360 577	401 658 543	5 169 663 227	318 842 634	106,57%
SAMARITAN	462 271 000	2 117 547 000	0	0	224 560 000	2 804 378 000	85 850 000	0	500 000 000	2 107 834 000	6 270 000	0	0	138 681 000	276 581 000	3 115 216 000	310 838 000	111,08%
ZENITHE	1 826 338 231	1 737 905 270	0	0	336 516 925	3 900 760 426	278 700 000	870 000 000	1 177 895 000	866 432 538	390 076 043	0	0	547 901 469	16 724 868	4 147 729 918	246 969 492	106,33%
TOTAL GENERAL	19 396 459 513	77 480 622 392	84 440 716	405 524 131	11 316 276 992	108 683 323 744	21 307 523 326	21 413 213 897	35 223 371 028	38 699 531 233	3 933 274 110	153 464 257	306870842	5 076 524 560	2 934 665 546	129 048 438 799	20 365 115 055	118,74%

NB : Pour non transmission de ses états statistiques et comptables au Secrétariat Général de l'ASAC, les données 2012 de SAMARITAN sont reconduites en 2013

SOLVABILITÉ : EXERCICE 2013

SOCIÉTÉS	MARGE MINIMALE	MARGE DISPONIBLE	SURPLUS OU DÉFICIT	TAUX DE COUVERTURE
ACTIVA ASS.	1 897 531 000	6 284 950 000	4 387 419 000	331,22%
AGC	398 550 489	1 120 938 819	722 388 330	281,25%
Allianz	1 252 414 000	9 889 839 000	8 637 425 000	789,66%
AREA	462 394 458	1 041 202 332	578 807 874	225,18%
AXA ASS	2 176 677 172	7 264 993 063	5 088 315 891	333,77%
BENEFICIAL	286 956 167	2 144 710 359	1 857 754 192	747,40%
CAMINSUR	530 806 278	1 503 843 638	973 037 360	283,31%
CHANAS	2 635 648 015	6 643 135 823	4 007 487 808	252,05%
CPA	310 783 451	1 347 411 853	1 036 628 402	433,55%
GMC	1 461 667 139	2 919 431 503	1 457 764 364	199,73%
NSIA CAMEROUN	1 710 080 202	1 874 243 056	164 162 854	109,60%
PRO ASSUR	331 684 945	3 041 116 902	2 709 431 957	916,87%
SAAR	2 920 883 020	6 413 567 881	3 492 684 861	219,58%
SAHAM Cameroun	1 161 814 177	4 080 609 303	2 918 795 126	351,23%
SAMARITAN	308 929 000	1 999 214 000	1 690 285 000	647,14%
ZENITHE	1 189 597 319	2 033 424 396	843 827 077	170,93%
TOTAL GENERAL	19 036 416 832	59 602 631 928	40 566 215 096	313,10%

NB : Pour non transmission de ses états statistiques et comptables au Secrétariat Général de l'ASAC, les données 2012 de SAMARITAN sont reconduites en 2013

II^{ème} PARTIE : États Statistiques Vie (CIMA VIE)

Compagnies d'Assurance Vie

Vie – Chiffres d'Affaires

Vie – Primes Acquises

Vie – Produits Financiers

Vie – Prestations Payées

Vie – S.A.P

Vie – S.A.P Précédent

Vie - Charges de Sinistres

Vie – Commissions

Vie – Frais Généraux

Vie – Primes Acquises Aux Réassureurs

Vie - Part de Réassureurs dans les Charges

Vie – Compte d'Exploitation par Catégorie

Vie – récapitulatif des Résultats par branche

Vie – Engagements Réglementés et leur couverture

Vie – solvabilité

LES SOCIÉTÉS D'ASSURANCES VIE ET CAPITALISATION

SOCIÉTÉS	DATE DE CONSTITUTION	DEBUT D'ACTIVITÉS	SIEGE SOCIAL	CAPITAL EN FCFA	PRINCIPAUX DIRIGEANTS
ACTIVA VIE	3-janv.-02	août-02	BP: 12970 Douala	1 000 000 000	PDG: LOWE Richard
Allianz Vie	11-nov.-97	01/09/1998	BP: 105 Douala	1 000 000 000	DG: Bernard GIRARDIN PCA: AÏCHA HAYATOU Pierrette
BENEFICIAL LIFE INSURANCE S.A	15-nov.-94	1994	BP: 2328 Douala	1 000 000 000	DG: Eddie Ford BROWN PCA: ALLEN ROOSEVELT BROWN
PRO ASSUR VIE	21-nov.-03	2005	BP: 5963 Douala	1 000 000 000	DG: Jean Claude YOSSA PCA: Boniface KACYEM
SAAR VIE	3-sept.-01	2002	BP: 1011 Douala	1 000 000 000	DG: MENG Ferdinand PCA: Mahmoudou HAMAN-DJODA
SAHAM VIE	25-oct.-95	01/07/1996	BP:267 Douala	1 350 000 000	DG: FONCHA MARTIN NDIKUM PCA: MAMBA A NYAM Simon
UACAM VIE	20-déc.-97	2000	BP:2153 Douala	1 000 000 000	DG: MOUELLE Chantal PCA: Pathé DIONE

VIE : CHIFFRE D'AFFAIRES EXERCICE 2013

SOCIÉTÉS	Assurances individuelles						Assurances collectives						Total Affaires Directes	Acceptations	Total Général
	Contrat en cas de vie	Contrat en cas de décès	Mixte	Epargne	Titre de capitalisation	Complémentaire	Contrat en cas de vie	Contrat en cas de décès	Mixte	Epargne	Titre de capitalisation	Complémentaire			
ACTIVA-VIE	0	69 075 000	3 314 500 000	714 711 000	0	0	46 475 000	1 508 669 000	-12 751 000	370 198 000	0	0	6 010 877 000	0	6 010 877 000
Allianz-Vie	0	137 885 243	2 200 413 718	0	0	0	226 685 403	2 427 632 690	0	8 870 983 818	0	0	13 863 600 872	0	13 863 600 872
BENEF LIFE	0	196 139 974	6 386 640 454	119 100 966	0	195 393 427	0	1 269 015 689	0	0	0	0	8 166 290 510	0	8 166 290 510
PRO ASSUR VIE	0	0	29 781 502	0	0	0	0	162 894 355	0	0	0	0	192 675 857	0	192 675 857
SAAR VIE	0	117 096 029	120 000	610 764 980	0	0	0	2 110 312 715	0	343 055 893	0	0	3 181 349 617	0	3 181 349 617
SAHAM LIFE	0	8 020 415	1 317 582 380	0	0	73 846 285	984 876 425	743 182 076	0	256 362 206	0	0	3 383 869 787	0	3 383 869 787
UACam_Vie	0	24 916 532	57 248 893	1 372 539 930	103 127 679	0	0	1 477 895 978	0	2 829 256 369	0	0	5 864 985 381	382 510 454	6 247 495 835
TOTAL	0	553 133 193	13 306 286 947	2 817 116 876	103 127 679	269 239 712	1 258 036 828	9 699 602 503	-12 751 000	12 669 856 286	0	0	40 663 649 024	382 510 454	41 046 159 478

VIE : PRIMES ACQUISES EXERCICE 2013

SOCIÉTÉS	Assurances individuelles						Assurances collectives						Total Affaires Directes	Acceptations	Total Général
	Contrat en cas de vie	Contrat en cas de décès	Mixte	Epargne	Titre de capitalisation	Complémentaire	Contrat en cas de vie	Contrat en cas de décès	Mixte	Epargne	Titre de capitalisation	Complémentaire			
ACTIVA-VIE	0	69 075 000	3 314 500 000	714 711 000	0	0	46 475 000	1 508 669 000	-12 751 000	370 198 000	0	0	6 010 877 000	0	6 010 877 000
Allianz-Vie	0	137 885 243	2 200 413 718	0	0	0	226 685 403	2 427 632 690	0	8 870 983 818	0	0	13 863 600 872	0	13 863 600 872
BENEF LIFE	0	196 139 974	6 386 640 454	119 100 966	0	195 393 427	0	1 269 015 689	0	0	0	0	8 166 290 510	0	8 166 290 510
PRO ASSUR VIE	0	0	29 781 502	0	0	0	0	162 894 355	0	0	0	0	192 675 857	0	192 675 857
SAAR VIE	0	117 096 029	120 000	610 764 980	0	0	0	2 110 312 715	0	343 055 893	0	0	3 181 349 617	0	3 181 349 617
SAHAM LIFE	0	8 020 415	1 317 582 380	0	0	73 846 285	984 876 425	743 182 076	0	256 362 206	0	0	3 383 869 787	0	3 383 869 787
UACam_Vie	0	24 916 532	57 248 893	1 372 539 930	103 127 679	0	0	1 477 895 978	0	2 829 256 369	0	0	5 864 985 381	382 510 454	6 247 495 835
TOTAL	0	553 133 193	13 306 286 947	2 817 116 876	103 127 679	269 239 712	1 258 036 828	9 699 602 503	-12 751 000	12 669 856 286	0	0	40 663 649 024	382 510 454	41 046 159 478

VIE : PRODUITS FINANCIERS EXERCICE 2013

SOCIÉTÉS	Assurances individuelles						Assurances collectives						Total Affaires Directes	Acceptations	Total Général
	Contrat en cas de vie	Contrat en cas de décès	Mixte	Epargne	Titre de capitalisation	Complémentaire	Contrat en cas de vie	Contrat en cas de décès	Mixte	Epargne	Titre de capitalisation	Complémentaire			
ACTIVA-VIE	0	48 000	-4 261 000	-354 000	0	0	420 000	9 461 000	-61 000	-9 730 000	0	0	-4 477 000	0	-4 477 000
Allianz-Vie	0	20 692 939	349 010 294	0	0	0	13 267 067	33 809 158	0	631 703 860	0	0	1 048 483 318	0	1 048 483 318
BENEF LIFE	0	18 648 712	607 232 749	11 323 952	0	18 577 731	0	120 656 218	0	0	0	0	776 439 362	0	776 439 362
PRO ASSUR VIE	0	0	7 752 545	0	0	0	0	42 403 695	0	0	0	0	50 156 240	0	50 156 240
SAAR VIE	0	1 427 083	20 106	102 332 757	0	0	0	25 718 992	0	57 478 501	0	0	186 977 439	0	186 977 439
SAHAM LIFE	0	0	169 019 277	0	0	0	126 339 806	95 335 289	0	32 886 107	0	0	423 580 479	0	423 580 479
UACam_Vie	0	2 614 911	959 188	484 242 271	92 546 142	0	0	83 698 197	0	572 114 930	0	0	1 236 175 639	12 816 333	1 248 991 972
TOTAL	0	43 431 645	1 129 733 159	597 544 980	92 546 142	18 577 731	140 026 873	411 082 549	-61 000	1 284 453 398	0	0	3 717 335 477	12 816 333	3 730 151 810

VIE : PRESTATIONS PAYEES EXERCICE 2013

SOCIETES	Assurances individuelles						Assurances collectives						Total Affaires Directes	Acceptations	Total Général
	Contrat en cas de vie	Contrat en cas de décès	Mixte	Epargne	Titre de capitalisation	Complémentaire	Contrat en cas de vie	Contrat en cas de décès	Mixte	Epargne	Titre de capitalisation	Complémentaire			
ACTIVA-VIE	0	7 333 000	584 191 000	347 111 000	0	0	43 947 000	120 005 000	358 000	51 721 000	0	0	1 154 666 000	0	1 154 666 000
Allianz-Vie	0	52 026 897	2 887 224 979	0	0	0	76 149 485	572 711 863	0	6 320 446 244	0	0	9 908 559 468	0	9 908 559 468
BENEF LIFE	0	0	2 104 534 174	155 220 796	0	58 753 309	0	9 851 333	0	0	0	0	2 328 359 612	0	2 328 359 612
PRO ASSUR VIE	0	0	1 045 894	0	0	0	0	3 889 348	0	0	0	0	4 935 242	0	4 935 242
SAAR VIE	0	14 091 720	1 054 477	396 752 740	0	0	0	448 911 722	0	160 932 897	0	0	1 021 743 556	0	1 021 743 556
SAHAM LIFE	0	0	810 609 254	0	0	47 429 988	20 196 344	164 983 466	0	113 985 952	0	0	1 157 205 004	0	1 157 205 004
UACam_Vie	0	0	342 435	1 950 928 544	91 092 656	0	0	1 374 058 224	0	1 390 542 933	0	0	4 806 964 792	67 803 010	4 874 767 802
TOTAL	0	73 451 617	6 389 002 213	2 850 013 080	91 092 656	106 183 297	140 292 829	2 694 410 956	358 000	8 037 629 026	0	0	20 382 433 674	67 803 010	20 450 236 684

VIE : PM EXERCICE 2013

SOCIÉTÉS	Assurances individuelles						Assurances collectives						Total Affaires Directes	Acceptations	Total Général
	Contrat en cas de vie	Contrat en cas de décès	Mixte	Épargne	Titre de capitalisation	Complémentaire	Contrat en cas de vie	Contrat en cas de décès	Mixte	Épargne	Titre de capitalisation	Complémentaire			
ACTIVA-VIE		28 718 000	7 937 614 000	1 940 560 000			331 096 000	2 160 088 000		20 000 000			12 418 076 000		12 418 076 000
Allianz-Vie	0	233 983 236	16 453 146 030	0	0	0	627 646 307	469 086 115	0	49 774 503 454	0	0	67 558 365 142		67 558 365 142
BENEF LIFE		90 459 823	15 598 384 380	962 126 670		44 721 283		287 909 894		41 276 395			17 024 878 445		17 024 878 445
PRO ASSUR VIE			116 590 973					79 479 136					196 070 109		196 070 109
SAAR VIE		5 165 759	2 314 534	2 464 782 348				728 064 109		1 850 032 901			5 050 359 651		5 050 359 651
SAHAM LIFE			3 138 042 007				1 127 431 610	118 095 155		2 508 432 132			6 892 000 904		6 892 000 904
UACam_Vie		10 376 928	34 901 903	8 521 170 692	1 835 967 414			1 478 952 083		12 619 704 060			24 501 073 080	302 503 779	24 803 576 859
TOTAL	0	368 703 746	43 280 993 827	13 888 639 710	1 835 967 414	44 721 283	2 086 173 917	5 321 674 492	0	66 813 948 942	0	0	133 640 823 331	302 503 779	133 943 327 110

VIE : PM EXERCICE PRECEDENT 2013

SOCIÉTÉS	Assurances individuelles						Assurances collectives						Total Affaires Directes	Acceptations	Total Général
	Contrat en cas de vie	Contrat en cas de décès	Mixte	Epargne	Titre de capitalisation	Complémentaire	Contrat en cas de vie	Contrat en cas de décès	Mixte	Epargne	Titre de capitalisation	Complémentaire			
ACTIVA-VIE		32 363 000	6 145 646 000	1 567 736 000			319 705 000	1 591 624 000	30 000 000	520 264 000			10 207 338 000		10 207 338 000
Allianz-Vie	0	53 901 836	16 792 358 374	0	0	0	455 945 818	139 010 986	0	44 522 723 269	0	0	61 963 940 283		61 963 940 283
BENEF LIFE		123 535 838	14 174 598 221	1 251 999 029		48 089 812		83 965 608		15 592 217			15 697 780 725		15 697 780 725
PRO ASSUR VIE			79 650 364					48 966 782					128 617 146		128 617 146
SAAR VIE		6 217 484	0	2 503 981 232				380 718 855		1 153 988 255			4 044 905 826		4 044 905 826
SAHAM LIFE			3 144 385 660				183 519 301	102 144 414		2 145 997 690			5 576 047 065		5 576 047 065
UACam_Vie		34 800 426	11 976 670	8 624 627 083	1 723 048 486			1 577 111 148		10 570 748 849			22 542 312 662	203 280 898	22 745 593 560
TOTAL	0	250 818 584	40 348 615 289	13 948 343 344	1 723 048 486	48 089 812	959 170 119	3 923 541 793	30 000 000	58 929 314 280	0	0	120 160 941 707	203 280 898	120 364 222 605

VIE : CHARGE DE DE PROVISIONS EXERCICE 2013

SOCIETES	Assurances individuelles						Assurances collectives						Total Affaires Directes	Acceptations	Total Général
	Contrat en cas de vie	Contrat en cas de décès	Mixte	Epargne	Titre de capitalisation	Complémentaire	Contrat en cas de vie	Contrat en cas de décès	Mixte	Epargne	Titre de capitalisation	Complémentaire			
ACTIVA-VIE	0	-4 158 000	1 658 395 000	340 257 000	0	0	5 835 000	543 478 000	-30 336 000	-514 955 000	0	0	1 998 516 000	0	1 998 516 000
Allianz-Vie	0	180 081 400	-810 619 502	0	0	0	157 456 447	330 075 129	0	3 312 363 389	0	0	3 169 356 863	0	3 169 356 863
BENEF LIFE	0	-33 076 015	1 423 786 159	-289 872 359	0	-3 368 529	0	203 944 286	0	25 684 178	0	0	1 327 097 720	0	1 327 097 720
PRO ASSUR VIE	0	0	36 940 609	0	0	0	0	30 512 354	0	0	0	0	67 452 963	0	67 452 963
SAAR VIE	0	-1 051 725	2 314 534	-39 198 884	0	0	0	347 345 254	0	696 044 646	0	0	1 005 453 825	0	1 005 453 825
SAHAM LIFE	0	0	-6 343 653	0	0	0	943 912 309	15 950 741	0	362 434 442	0	0	1 315 953 839	0	1 315 953 839
UACam_Vie	0	-24 423 498	21 703 667	-360 873 934	61 157 290	0	0	-98 159 065	0	1 686 985 453	0	0	1 286 389 913	99 222 881	1 385 612 794
TOTAL	0	117 372 162	2 326 176 814	-349 688 177	61 157 290	-3 368 529	1 107 203 756	1 373 146 699	-30 336 000	5 568 557 108	0	0	10 170 221 123	99 222 881	10 269 444 004

VIE : COMMISSIONS EXERCICE 2013

SOCIÉTÉS	Assurances individuelles						Assurances collectives						Total Affaires Directes	Acceptations	Total Général
	Contrat en cas de vie	Contrat en cas de décès	Mixte	Epargne	Titre de capitalisation	Complémentaire	Contrat en cas de vie	Contrat en cas de décès	Mixte	Epargne	Titre de capitalisation	Complémentaire			
ACTIVA-VIE		11 324 000	543 349 000	117 163 000			7 619 000	247 317 000	-2 090 000	60 687 000			985 369 000		985 369 000
Allianz-Vie	0	43 514 847	114 886 767	0	0	0	0	293 086 544	0	11 184 072	0	0	462 672 230		462 672 230
BENEF LIFE			1 093 337 690	3 155									1 093 340 845		1 093 340 845
PRO ASSUR VIE			5 605 570					16 289 436					21 895 006		21 895 006
SAAR VIE		15 959 021						287 614 576					303 573 597		303 573 597
SAHAM LIFE		666 030	272 218 754					62 330 518		110 880			335 326 182		335 326 182
UACam_Vie		2 624 778	9 174 905	32 131 530	-190 591			349 867 123		21 203 435			414 811 180	122 493 832	537 305 012
TOTAL	0	74 088 676	2 038 572 686	149 297 685	-190 591	0	7 619 000	1 256 505 197	-2 090 000	93 185 387	0	0	3 616 988 040	122 493 832	3 739 481 872

VIE : FRAIS GÉNÉRAUX EXERCICE 2013

SOCIÉTÉS	Assurances individuelles						Assurances collectives						Total Affaires Directes	Acceptations	Total Général
	Contrat en cas de vie	Contrat en cas de décès	Mixte	Épargne	Titre de capitalisation	Complémentaire	Contrat en cas de vie	Contrat en cas de décès	Mixte	Épargne	Titre de capitalisation	Complémentaire			
ACTIVA-VIE	0	13 099 000	628 543 000	135 534 000	0	0	8 813 000	286 095 000	-2 418 000	70 202 000	0	0	1 139 868 000	0	1 139 868 000
Allianz-Vie	0	22 292 593	111 838 253	0	0	0	11 278 054	392 434 504	0	441 349 252	0	0	979 192 656	0	979 192 656
BENEF LIFE	0	94 618 181	3 080 923 730	57 454 462	0	94 258 045	0	612 174 833	0	0	0	0	3 939 429 251	0	3 939 429 251
PRO ASSUR VIE	0	0	12 372 643	0	0	0	0	67 674 012	0	0	0	0	80 046 655	0	80 046 655
SAAR VIE	0	20 205 276	15 653	79 667 139	0	0	0	364 140 880	0	44 747 624	0	0	508 776 572	0	508 776 572
SAHAM LIFE	0	2 278 221	374 262 906	0	0	20 976 241	279 756 863	211 102 918	0	72 820 392	0	0	961 197 541	0	961 197 541
UACam_Vie	0	2 034 783	1 696 946	389 193 211	80 959 406	0	0	67 046 870	0	526 122 499	0	0	1 067 053 715	0	1 067 053 715
TOTAL	0	154 528 054	4 209 653 131	661 848 812	80 959 406	115 234 286	299 847 917	2 000 669 017	-2 418 000	1 155 241 767	0	0	8 675 564 390	0	8 675 564 390

VIE : PRIMES ACQUISES AUX REASSUREURS EXERCICE 2013

SOCIÉTÉS	Assurances individuelles						Assurances collectives						Total Affaires Directes	Acceptations	Total Général
	Contrat en cas de vie	Contrat en cas de décès	Mixte	Epargne	Titre de capitalisation	Complémentaire	Contrat en cas de vie	Contrat en cas de décès	Mixte	Epargne	Titre de capitalisation	Complémentaire			
ACTIVA-VIE				46 932 000				109 507 000					156 439 000		156 439 000
Allianz-Vie	0	14 058 562	0	0	0	0	0	278 127 907	0	0	0	0	292 186 469		292 186 469
BENEF LIFE			101 717 815										101 717 815		101 717 815
PRO ASSUR VIE			4 599 814					25 159 366					29 759 180		29 759 180
SAAR VIE			2 987 653					673 797 411					676 785 064		676 785 064
SAHAM LIFE								80 235 619					80 235 619		80 235 619
UACam_Vie		45 582 705	24 477 302					741 003 478					811 063 485		811 063 485
TOTAL	0	59 641 267	133 782 584	46 932 000	0	0	0	1 907 830 781	0	0	0	0	2 148 186 632	0	2 148 186 632

VIE : PART DES REASSUREURS DANS LES CHARGES EXERCICE 2013

SOCIÉTÉS	Assurances individuelles						Assurances collectives						Total Affaires Directes	Acceptations	Total Général
	Contrat en cas de vie	Contrat en cas de décès	Mixte	Epargne	Titre de capitalisation	Complémentaire	Contrat en cas de vie	Contrat en cas de décès	Mixte	Epargne	Titre de capitalisation	Complémentaire			
ACTIVA-VIE	0	0	36 417 000	0	0	0	0	84 972 000	0	0	0	0	121 389 000	0	121 389 000
Allianz-Vie	0	0	0	0	0	0	0	561 621 005	0	0	0	0	561 621 005	0	561 621 005
BENEF LIFE	0	0	0	0	0	0	0	0	0	0	0	0	0	0	0
PRO ASSUR VIE	0	0	0	0	0	0	0	0	0	0	0	0	0	0	0
SAAR VIE	0	1 650 299	0	0	0	0	0	695 582 134	0	0	0	0	697 232 433	0	697 232 433
SAHAM LIFE	0	0	0	0	0	0	0	2 188 084	0	0	0	0	2 188 084	0	2 188 084
UACam_Vie	0	31 870 943	27 472 071	0	0	0	0	2 207 244 963	0	0	0	0	2 266 587 977	0	2 266 587 977
TOTAL	0	33 521 242	63 889 071	0	0	0	0	3 551 608 186	0	0	0	0	3 649 018 499	0	3 649 018 499

VIE : COMPTE D'EXPLOITATION PAR CATEGORIE EXERCICE 2013

SOCIETES	Assurances individuelles						Assurances collectives						Total Affaires Directes	Acceptations	Total Général
	Contrat en cas de vie	Contrat en cas de décès	Mixte	Epargne	Titre de capitalisation	Complémentaire	Contrat en cas de vie	Contrat en cas de décès	Mixte	Epargne	Titre de capitalisation	Complémentaire			
DEBIT															
Pretations Payées	0	73 451 617	6 389 002 213	2 850 013 080	91 092 656	106 183 297	140 292 829	2 694 410 956	358 000	8 037 629 026	0	0	20 382 433 674	67 803 010	20 450 236 684
Prov.Mat. -Au 31/12 Précédent	0	250 818 584	40 348 615 289	13 948 343 344	1 723 048 486	48 089 812	959 170 119	3 923 541 793	30 000 000	58 929 314 280	0	0	120 160 941 707	203 280 898	120 364 222 605
Prov.Mat. +Au 31/12 de l'exercice	0	368 703 746	43 280 993 827	13 888 639 710	1 835 967 414	44 721 283	2 086 173 917	5 321 674 492	0	66 813 948 942	0	0	133 640 823 331	302 503 779	133 943 327 110
Part. aux excédents inc. Dans l'exercice	0	0	123 225 382	241 505 509	40 259 361	0	170 921	0	0	775 139 044	0	0	1 180 300 217	0	1 180 300 217
Intérêts crédités aux PM brutes de cessions	0	513 000	482 976 342	48 479 034	11 502 277	0	19 629 121	24 986 000	336 000	1 540 938 510	0	0	2 129 360 284	0	2 129 360 284
Virement des PM	0	0	0	0	0	0	0	0	0	0	0	0	0	0	0
S/T Dot. Aux Prov.	0	117 372 162	2 326 176 814	-349 688 177	61 157 290	-3 368 529	1 107 203 756	1 373 146 699	-30 336 000	5 568 557 108	0	0	10 170 221 123	99 222 881	10 269 444 004
Commissions	0	74 088 676	2 038 572 686	149 297 685	-190 591	0	7 619 000	1 256 505 197	-2 090 000	93 185 387	0	0	3 616 988 040	122 493 832	3 739 481 872
Masse salariale	0	500 425	82 209 092	0	0	4 607 557	61 450 272	46 370 022	0	15 995 436	0	0	211 132 804	0	211 132 804
Frais Généraux	0	154 027 629	4 127 444 039	661 848 812	80 959 406	110 626 729	238 397 645	1 954 298 995	-2 418 000	1 139 246 331	0	0	8 464 431 586	0	8 464 431 586
Primes Acq. Aux Réassureurs	0	59 641 267	133 782 584	46 932 000	0	0	0	1 907 830 781	0	0	0	0	2 148 186 632	0	2 148 186 632
TOTAL DEBIT	0	479 081 776	15 097 187 428	3 358 403 400	233 018 761	218 049 054	1 554 963 502	9 232 562 650	-34 486 000	14 854 613 288	0	0	44 993 393 859	289 519 723	45 282 913 582
CREDIT															
Primes Emises	0	553 133 193	13 306 286 947	2 817 116 876	103 127 679	269 239 712	1 258 036 828	9 699 602 503	-12 751 000	12 669 856 286	0	0	40 663 649 024	382 510 454	41 046 159 478
Prov.P/Ann.Primes															
(+)Au 31/A19612 Précédent															
(-)Au 31/12 Exercice															
S/T Dot. Aux Prov.	0	553 133 193	13 306 286 947	2 817 116 876	103 127 679	269 239 712	1 258 036 828	9 699 602 503	-12 751 000	12 669 856 286	0	0	40 663 649 024	382 510 454	41 046 159 478
Prod. Financiers	0	43 431 645	1 129 733 159	597 544 980	92 546 142	18 577 731	140 026 873	411 082 549	-61 000	1 284 453 398	0	0	3 717 335 477	12 816 333	3 730 151 810
Parts Réass. Dans les charges	0	33 521 242	63 889 071	0	0	0	0	3 551 608 186	0	0	0	0	3 649 018 499	0	3 649 018 499
TOTAL CREDIT	0	630 086 080	14 499 909 177	3 414 661 856	195 673 821	287 817 443	1 398 063 701	13 662 293 238	-12 812 000	13 954 309 684	0	0	48 030 003 000	395 326 787	48 425 329 787
RESULTAT D'EXPLOITATION	0	151 004 304	-597 278 251	56 258 456	-37 344 940	69 768 389	-156 899 801	4 429 730 588	21 674 000	-900 303 604	0	0	3 036 609 141	105 807 064	3 142 416 205
TAUX S/P	#DIV/0!	13,28%	48,01%	101,17%	88,33%	39,44%	11,15%	27,78%	-2,81%	63,44%	#DIV/0!	#DIV/0!	50,12%	17,73%	49,82%

VIE : RECAPITULATIF DES RESULTATS PAR BRANCHE EXERCICE 2013

		Assurances individuelles						Assurances collectives						Total Affaires Directes	Acceptations	Total Général
		Contrat en cas de vie	Contrat en cas de décès	Mixte	Epargne	Titre de capitalisation	Complémentaire	Contrat en cas de vie	Contrat en cas de décès	Mixte	Epargne	Titre de capitalisation	Complémentaire			
Primes Emises	1	0	553 133 193	13 306 286 947	2 817 116 876	103 127 679	269 239 712	1 258 036 828	9 699 602 503	-12 751 000	12 669 856 286	0	0	40 663 649 024	382 510 454	41 046 159 478
Prov. De Primes (N)	2															
Prov. De Primes (N-1)	3															
Primes Acquis (1-2+3)	4	0	553 133 193	13 306 286 947	2 817 116 876	103 127 679	269 239 712	1 258 036 828	9 699 602 503	-12 751 000	12 669 856 286	0	0	40 663 649 024	382 510 454	41 046 159 478
Produits Financiers	5	0	43 431 645	1 129 733 159	597 544 980	92 546 142	18 577 731	140 026 873	411 082 549	-61 000	1 284 453 398	0	0	3 717 335 477	12 816 333	3 730 151 810
Sinistres Payés	6	0	73 451 617	6 389 002 213	2 850 013 080	91 092 656	106 183 297	140 292 829	2 694 410 956	358 000	8 037 629 026	0	0	20 382 433 674	67 803 010	20 450 236 684
Prov. De Sinistres (N)	7	0	368 190 746	42 674 792 103	13 598 655 167	1 784 205 776	44 721 283	2 066 373 875	5 296 688 492	-336 000	64 497 871 388	0	0	130 331 162 830	302 503 779	130 633 666 609
Prov. De Sinistres (N-1)	8	0	250 818 584	40 348 615 289	13 948 343 344	1 723 048 486	48 089 812	959 170 119	3 923 541 793	30 000 000	58 929 314 280	0	0	120 160 941 707	203 280 898	120 364 222 605
Charge de Sinistres (6+7-8)	9	0	190 823 779	8 715 179 027	2 500 324 903	152 249 946	102 814 768	1 247 496 585	4 067 557 655	-29 978 000	13 606 186 134	0	0	30 552 654 797	167 025 891	30 719 680 688
Commissions	10	0	74 088 676	2 038 572 686	149 297 685	-190 591	0	7 619 000	1 256 505 197	-2 090 000	93 185 387	0	0	3 616 988 040	122 493 832	3 739 481 872
Masse Salariale	11	0	500 425	82 209 092	0	0	4 607 557	61 450 272	46 370 022	0	15 995 436	0	0	211 132 804	0	211 132 804
Frais Généraux	12	0	154 027 629	4 127 444 039	661 848 812	80 959 406	110 626 729	238 397 645	1 954 298 995	-2 418 000	1 139 246 331	0	0	8 464 431 586	0	8 464 431 586
Total Charge de gestion (10+11+12)	13	0	228 616 730	6 248 225 817	811 146 497	80 768 815	115 234 286	307 466 917	3 257 174 214	-4 508 000	1 248 427 154	0	0	12 292 552 430	122 493 832	12 415 046 262
SOLDE BRUT (4+5)-(9+13)	14	0	177 124 329	-527 384 738	103 190 456	-37 344 940	69 768 389	-156 899 801	2 785 953 183	21 674 000	-900 303 604	0	0	1 535 777 274	105 807 064	1 641 584 338
Résultat Technique Brut {4-(9+13)}	15	0	133 692 684	-1 657 117 897	-494 354 524	-129 891 082	51 190 658	-296 926 674	2 374 870 634	21 735 000	-2 184 757 002	0	0	-2 181 558 203	92 990 731	-2 088 567 472
Primes Acquis aux Réassureurs	16	0	59 641 267	133 782 584	46 932 000	0	0	0	1 907 830 781	0	0	0	0	2 148 186 632	0	2 148 186 632
Part des Réass, dans les charges	17	0	33 521 242	63 889 071	0	0	0	0	3 551 608 186	0	0	0	0	3 649 018 499	0	3 649 018 499
SOLDES REASS. (14-15)	18	0	-26 120 025	-69 893 513	-46 932 000	0	0	0	1 643 777 405	0	0	0	0	1 500 831 867	0	1 500 831 867
Résultat Technique Net (15+18)	19	0	107 572 659	-1 727 011 410	-541 286 524	-129 891 082	51 190 658	-296 926 674	4 018 648 039	21 735 000	-2 184 757 002	0	0	-680 726 336	92 990 731	-587 735 605
Résultat Net d'Exploitation (19+15)	20	0	151 004 304	-597 278 251	56 258 456	-37 344 940	69 768 389	-156 899 801	4 429 730 588	21 674 000	-900 303 604	0	0	3 036 609 141	105 807 064	3 142 416 205
SOLDE NET (13+18)	21	0	151 004 304	-597 278 251	56 258 456	-37 344 940	69 768 389	-156 899 801	4 429 730 588	21 674 000	-900 303 604	0	0	3 036 609 141	105 807 064	3 142 416 205

VIE : ENGAGEMENTS RÉGLEMENTÉS EXERCICE 2013

SOCIÉTÉS	PREC	PSAP	PM	Autres PT	Autres Eng. Régl.	TOTAL ENG.	Obligations	Actions	Droits réels immobiliers	Prêts	Liquidités en banque	Arriérés de primes	Créances	Avances sur Contrats vie	Total placement	Position de la couverture	TX COUV.
ACTIVA VIE	0	235 883 000	12 418 076 000	0	357 413 000	13 011 372 000	1 998 500 000	761 217 000	0	0	9 803 378 000	350 311 000	0	234 697 000	13 148 103 000	136 731 000	101,05%
Allianz Vie	115 158 565	1 157 996 209	66 855 295 791	587 910 786	886 433 943	69 602 795 294	26 207 552 536	452 892 216	574 640 465	510 510 554	45 296 810 952	36 208 779	0	0	73 078 615 502	3 475 820 208	104,99%
BENEFICIAL LIFE	0	3 462 704 236	17 024 878 445	0	219 509 373	20 707 092 054	2 150 714 060	4 098 005 000	8 010 221 865	0	3 563 323 810	0	0	3 095 775 156	20 918 039 891	210 947 837	101,02%
PRO ASSUR VIE	0	6 330 619	154 490 803	0	22 000 799	182 822 221	302 162 000	242 000 000	0	50 000 000	669 162 057	0	0	0	1 263 324 057	1 080 501 836	691,01%
SAAR VIE	0	239 312 977	5 050 359 651	0	96 900 122	5 386 572 750	2 217 499 999	243 750 000	0	85 850 000	3 298 156 742	0	0	0	5 845 256 741	458 683 991	108,52%
SAHAM LIFE	0	11 390 678	6 892 000 904	0	48 066 783	6 951 458 365	2 124 622 665	211 161 801	197 231 236	825 214 329	2 951 878 522	0	0	1 492 346 199	7 802 454 752	850 996 387	112,24%
Uacam_vie	0	1 768 689 504	24 803 576 860	1 778 512 405	464 242 994	28 815 021 763	13 823 967 571	885 286 000	743 117 926	1 400 796 149	11 692 924 529	250 575 300	430 025 108	0	29 226 692 583	411 670 820	101,43%
TOTAL	115 158 565	6 882 307 223	133 198 678 454	2 366 423 191	2 094 567 014	144 657 134 447	48 825 018 831	6 894 312 017	9 525 211 492	2 872 371 032	77 275 634 612	637 095 079	430 025 108	4 822 818 355	151 282 486 526	6 625 352 079	104,58%

VIE : SOLVABILITE EXERCICE 2013

SOCIETES	MARGE MINIMALE	MARGE DISPONIBLE	SITUATION DE MARGE	TAUX DE COUVERTURE
ACTIVA VIE	620 904 000	667 130 000	46 226 000	107,44%
Allianz VIE	3 342 764 790	5 570 738 091	2 227 973 301	166,65%
BENEFICIAL LIFE	851 243 922	1 729 082 867	877 838 945	203,12%
PRO ASSUR VIE	9 803 505	1 023 534 677	1 013 731 172	10440,50%
SAAR VIE	229 539 426	1 288 900 271	1 059 360 845	561,52%
SAHAM LIFE	344 600 045	1 349 189 653	1 004 589 608	391,52%
Uacam_vie	1 176 485 672	1 288 735 975	112 250 303	109,54%
TOTAL	6 575 341 360	12 917 311 534	6 341 970 174	196,45%

II^{ème} PARTIE : États de Gestion

Récapitulatif des Résultats par Branche

Évolution et Structure du Chiffre d'Affaire par Branche

Charge de Gestion

Compte d'Exploitation simplifié

Réassurance

RECAPITULATIF DES RESULTATS PAR BRANCHE : EXERCICE 2013

SOCIÉTÉS		VEHICULES TERRESTRES A MOTEURS		AUTRES RISQ AUTO	INC ET AUTRES DOM. AUX BIENS	RESP CIV GENERALE	TRANSPORTS			AUTRES RISQUES DIRECTS DOM	CREDITS ET CAUTIONS	TOTAL	ACCEPTATIONS	TOTAL + ACCEPTATIONS
		ACC. CORP. & MALADIE	RESP. CIV AUTO				TRANSP. AERIENS	TRANSP. MARITIMES	AUTRES TRANSP.					
Primes Emises	1	29 596 927 374	23 604 710 340	16 243 554 610	13 716 580 408	3 487 276 323	2 616 785 012	18 720 706 440	2 867 640 789	3 582 170 581	157 398 710	114 593 750 587	5 115 239 305	119 708 989 892
Prov. De Primes (N)	2	5 590 918 693	6 939 254 537	4 411 610 540	3 227 127 673	1 442 995 339	94 917 325	586 134 050	609 530 186	2 068 762 622	7 326 022	24 978 576 987	818 195 621	25 796 772 608
Prov. De Primes (N-1)	3	3 774 684 555	6 042 689 251	3 429 415 376	2 694 347 391	1 822 426 282	81 838 852	502 890 855	291 309 579	1 274 351 780	8 774 459	19 922 728 380	407 171 081	20 329 899 461
Primes Acquisées (1-2+3)	4	27 780 693 236	22 708 145 054	15 261 359 446	13 183 800 126	3 866 707 266	2 603 706 539	18 637 463 245	2 549 420 182	2 787 759 739	158 847 147	109 537 901 980	4 704 214 765	114 242 116 745
Produits Financiers	5	520 428 358	1 685 765 326	1 360 693 561	211 219 653	432 723 454	35 597 815	470 488 148	127 798 383	190 315 132	193 688	5 035 223 517	5 131 018	5 040 354 535
Sinistres Payés	6	18 964 561 094	6 665 836 771	5 612 009 658	4 247 693 628	350 050 449	88 607 438	1 689 955 544	824 272 352	559 154 449	65 611 900	39 067 753 283	2 055 459 487	41 123 212 770
Prov. De Sinistres (N)	7	3 674 904 211	34 981 497 027	9 496 557 263	7 072 611 519	7 004 661 630	646 514 841	2 800 247 263	3 115 285 692	1 570 848 771	8 242 500	70 371 370 716	3 794 366 905	74 165 737 621
Prov. De Sinistres (N-1)	8	3 132 330 627	37 635 522 051	7 266 403 236	7 622 437 556	5 933 454 452	600 927 846	3 460 450 027	2 372 765 243	1 601 197 437	0	69 625 488 475	2 809 421 072	72 434 909 547
Charges de Sinistres (6+7-8)	9	19 507 134 678	4 011 811 747	7 842 163 685	3 697 867 591	1 421 257 627	134 194 433	1 029 752 780	1 566 792 801	528 805 783	73 854 400	39 813 635 524	3 040 405 320	42 854 040 844
Commissions	10	3 372 619 430	4 134 265 667	2 250 960 596	2 050 108 022	440 349 881	20 230 395	1 208 285 776	313 685 470	262 785 146	154 950	14 053 445 333	1 241 818 475	15 295 263 808
Frais Généraux	11	7 077 462 307	9 226 615 376	5 815 458 930	3 330 890 420	1 317 584 960	169 174 672	2 651 495 967	436 689 302	757 959 578	58 841 781	30 842 173 292	135 948 057	30 978 121 349
TOTAL CHARGES DE GESTION (10+11)	12	10 450 081 737	13 360 881 043	8 066 419 526	5 380 998 442	1 757 934 841	189 405 067	3 859 781 742	750 374 772	1 020 744 724	58 996 731	44 895 618 625	1 377 766 532	46 273 385 157
SOLDE BRUT (4+5-9-12)	13	-1 656 094 822	7 021 217 590	713 469 796	4 316 153 747	1 120 238 252	2 315 704 853	14 218 416 871	360 050 991	1 428 524 364	26 189 704	29 863 871 348	291 173 932	30 155 045 280
Primes Acquisées aux Réassureurs	14	2 058 964 889	1 595 024 428	922 085 021	10 982 921 995	1 231 154 961	2 562 017 046	13 709 445 714	1 370 168 675	1 224 119 335	117 855 615	35 773 757 679	821 216 725	36 594 974 404
Part des Réass, dans les charges	15	110 219 295	1 240 371 508	381 591 906	6 521 605 493	754 505 482	449 254 597	2 351 147 227	1 063 885 102	729 988 406	53 477 363	13 656 046 379	1 417 797 545	15 073 843 924
SOLDES REASS. (15-14)	16	-1 948 745 594	-354 652 920	-540 493 115	-4 461 316 502	-476 649 479	-2 112 762 449	-11 358 298 487	-306 283 573	-494 130 929	-64 378 252	-22 117 711 300	596 580 820	-21 521 130 480
SOLDE NET (14+16)	17	-3 604 840 416	6 666 564 670	172 976 681	-145 162 755	643 588 773	202 942 404	2 860 118 384	53 767 418	934 393 435	-38 188 548	7 746 160 048	887 754 752	8 633 914 800

EVOLUTION ET STRUCTURE DU CHIFFRE D'AFFAIRES PAR BRANCHE

ANNEES	2007		2008		2009		2010		2011		2012		2013		2012/2013 evolution vr
	MONTANT	%CA	MONTANT	%CA	MONTANT	%CA	MONTANT	%CA	MONTANT	%CA	MONTANT	%CA	MONTANT	%CA	
RC Auto	23 581 817 878	27,09%	23 359 351 386	26,69%	23 829 389 496	26,59%	27 371 329 960	28,06%	26 281 628 580	24,82%	20 555 648 870	18,60%	23 604 710 340	19,72%	14,83%
Autres Risques Auto	5 798 815 996	6,66%	7 666 433 132	8,76%	8 375 289 950	9,35%	7 981 115 150	8,18%	8 600 202 484	8,12%	13 556 152 661	12,27%	16 243 554 610	13,57%	19,82%
Automobiles	29 380 633 874	33,75%	31 025 784 518	35,44%	32 204 679 446	35,94%	35 352 445 110	36,24%	34 881 831 064	32,94%	34 111 801 531	30,87%	39 848 264 950	33,29%	16,82%
Incendies & Autres Dommages aux Biens	10 523 496 254	12,09%	10 424 051 044	11,91%	11 881 631 861	13,26%	11 524 324 703	11,82%	14 146 162 255	13,36%	12 928 803 046	11,70%	13 716 580 408	11,46%	6,09%
Accidents Corporels & Maladies	19 847 803 037	22,80%	20 032 435 898	22,89%	21 299 122 935	23,77%	23 799 735 615	24,40%	25 651 577 798	24,22%	27 900 110 549	25,25%	29 596 927 374	24,72%	6,08%
R.C. Générales	2 896 111 843	3,33%	3 364 629 396	3,84%	3 628 341 486	4,05%	3 663 598 352	3,76%	3 838 876 926	3,62%	4 063 509 163	3,68%	3 487 276 323	2,91%	-14,18%
Transports Aériens	4 802 897 548	5,52%	4 286 004 175	4,90%	1 648 285 608	1,84%	1 512 851 060	1,55%	2 912 145 497	2,75%	2 893 754 436	2,62%	2 616 785 012	2,19%	-9,57%
Transports Maritimes	10 753 106 594	12,35%	10 331 292 898	11,80%	11 030 989 799	12,31%	11 983 435 971	12,29%	14 396 603 985	13,59%	19 371 432 584	17,53%	18 720 706 440	15,64%	-3,36%
Autres Transports	3 641 087 548	4,18%	2 672 298 749	3,05%	2 952 743 182	3,30%	3 914 614 160	4,01%	2 899 904 013	2,74%	1 844 657 389	1,67%	2 867 640 789	2,40%	55,46%
TRANSPORTS	19 197 091 690	22,05%	17 289 595 822	19,75%	15 632 018 589	17,45%	17 410 901 191	17,85%	20 208 653 495	19,08%	24 109 844 409	21,82%	24 205 132 241	20,22%	0,40%
Autres Risques & Divers Dommages	2 791 172 472	3,21%	2 426 163 021	2,77%	2 644 851 898	2,95%	2 556 353 909	2,62%	4 143 701 667	3,91%	3 768 084 801	3,41%	3 582 170 581	2,98%	-4,93%
Crédits et Cautions	-	-	55 336 225	0,06%	-8 119 117	-0,01%	69 923 922	0,07%	201 593 113	0,19%	29 735 553	0,03%	157 398 710	0,13%	429,33%
Total Affaires directes	84 636 309 170	97,22%	84 617 995 924	96,67%	87 282 527 098	97,41%	94 377 282 802	96,76%	103 072 396 318	97,32%	106 911 889 052	96,74%	114 593 750 587	95,73%	7,19%
Acceptations	2 420 328 552	2,78%	2 916 064 703	3,33%	2 324 550 114	2,59%	3 161 216 642	3,24%	2 834 640 717	2,68%	3 600 620 785	3,26%	5 115 239 305	4,27%	42,07%
TOTAL HORS AUTO	57 676 003 848	66,25%	56 508 276 109	64,56%	55 077 847 652	61,47%	62 186 054 334	63,76%	71 025 205 971	67,06%	76 400 708 306	69,13%	74 745 485 637	62,44%	-2,17%
TOTAL GENERAL	87 056 637 722	100,00%	87 534 060 627	100,00%	89 607 077 212	100,00%	97 538 499 444	100,00%	105 907 037 035	100,00%	110 512 509 837	100,00%	119 708 989 892	100,00%	8,32%

CHARGES DE GESTION

ANNEES	2007		2008		2009		2010		2011		2012		2013	
	MONTANT	%CA	MONTANT	%CA	MONTANT	%CA	MONTANT	%CA	MONTANT	%CA	MONTANT	%CA	MONTANT	%CA
FRAIS GENERAUX														
RC Auto	9 000 198 148	38,17%	9 046 669 723	38,73%	10 752 421 382	45,12%	11 144 825 164	40,72%	12 569 074 665	41,22%	2 706 377 765	6,90%	9 226 615 376	29,78%
Autres Risques Auto	1 767 586 627	30,48%	2 846 371 586	37,13%	3 020 627 123	36,07%	3 360 798 450	42,11%	3 407 075 798	11,17%	986 011 804	2,51%	5 815 458 930	18,77%
Automobiles	10 767 784 775	36,65%	11 893 041 309	38,33%	13 773 048 505	42,77%	14 505 623 614	41,03%	15 976 150 483	52,39%	3 692 389 569	9,42%	15 042 074 306	48,56%
Incendies & Autres Dommages aux Biens	2 355 386 405	22,38%	2 643 035 898	25,36%	3 000 890 308	25,26%	2 382 281 739	20,67%	2 996 049 330	9,82%	199 940 678	0,51%	3 330 890 420	10,75%
Accidents Corporels & Maladies	4 986 974 940	25,13%	6 296 660 044	31,43%	1 120 975 810	5,28%	5 293 163 861	22,24%	5 954 460 243	19,53%	4 672 296 060	11,92%	7 077 462 307	22,85%
R.C. Générales	999 874 053	34,52%	1 059 302 094	31,48%	1 120 975 810	30,89%	1 164 115 408	31,78%	1 267 133 226	4,16%	2 760 589 849	7,04%	1 317 584 960	4,25%
Transports Aériens	395 410 110	8,23%	353 203 433	8,24%	82 309 726	4,99%	101 662 236	6,72%	200 179 627	0,66%	310 355 324	0,79%	169 174 672	0,55%
Transports Maritimes	1 921 455 491	17,87%	1 888 232 226	18,08%	2 156 145 026	19,55%	1 917 148 750	16,00%	2 356 186 031	7,73%	525 598 396	1,34%	2 651 495 967	8,56%
Autres Transports	151 306 169	4,16%	190 953 347	7,15%	313 402 732	10,61%	688 268 096	17,58%	553 326 646	1,81%	6 716 575	0,02%	436 688 302	1,41%
TOTAL TRANSPORTS	2 468 171 770	12,86%	2 412 389 006	13,95%	2 551 857 484	16,32%	2 707 079 082	15,55%	3 109 692 304	10,20%	842 670 295	2,15%	3 257 359 941	10,52%
Autres Risques & Divers Dommages	584 185 640	20,93%	6 71 943 099	27,70%	567 664 588	21,46%	635 785 520	24,87%	1 071 003 420	3,51%	26 965 244 536	68,77%	757 959 578	2,45%
Crédits et Cautions	0	0,00%	29 800 541	53,85%	0	0,00%	44 313 864	63,37%	80 321 659	0,26%	79 482 087	0,20%	58 841 781	0,19%
Total Affaires directes	22 162 377 583	26,19%	25 006 171 991	29,55%	22 135 412 505	25,36%	26 732 363 088	28,32%	30 454 810 645	99,87%	39 212 613 084	100,00%	30 842 173 292	99,56%
Acceptations	37 003 484	1,53%	27 007 641	7,80%	23 750 165	9,93%	169 741 261	5,37%	39 949 777	0,13%	0	0,00%	135 948 067	4,44%
TOTAL GENERAL	22 199 381 067	38,49%	25 233 737 632	44,65%	22 366 167 665	24,96%	26 902 104 349	43,26%	30 494 760 422	100,00%	39 212 613 084	100,00%	30 978 121 349	100,00%
COMMISSIONS														
RC Auto	3 172 046 063	13,45%	3 359 882 924	14,38%	3 807 937 307	15,98%	4 005 908 184	14,64%	3 983 938 895	31,31%	1 565 373 579	8,81%	4 134 265 667	27,03%
Autres Risques Auto	614 674 674	10,60%	877 396 518	11,44%	1 094 378 995	13,07%	1 146 390 566	14,36%	1 083 857 555	8,52%	404 192 641	2,28%	2 250 960 596	14,72%
Automobiles	3 786 720 737	12,89%	4 237 279 442	13,66%	4 902 317 302	15,22%	5 152 298 500	14,57%	5 067 596 450	39,83%	1 969 566 220	6,21%	6 385 226 263	41,75%
Incendies & Autres Dommages aux Biens	1 464 851 680	13,92%	1 527 380 834	14,65%	1 853 680 915	15,60%	1 751 424 660	15,20%	1 866 867 588	14,67%	10 112 464	0,06%	2 050 108 022	13,40%
Accidents Corporels & Maladies	1 761 953 739	8,88%	2 128 638 208	10,63%	2 443 440 319	11,47%	2 877 575 546	12,51%	3 126 820 927	24,58%	1 244 891 830	7,01%	3 372 619 340	22,05%
R.C. Générales	417 942 323	14,43%	477 956 404	14,21%	458 871 890	12,65%	529 786 753	14,46%	463 556 526	3,64%	923 134 597	5,20%	440 349 881	2,88%
Transports Aériens	1 399 043	0,03%	10 393 574	0,24%	11 366 750	0,69%	7 133 265	0,47%	17 714 875	0,14%	154 344 076	0,87%	20 230 395	0,13%
Transports Maritimes	750 392 740	6,98%	901 920 071	8,73%	803 771 180	7,29%	813 936 253	6,79%	981 111 645	7,71%	217 723 090	1,23%	1 208 285 776	7,90%
Autres Transports	301 345 730	8,28%	273 208 685	10,22%	285 211 154	9,66%	304 255 219	7,77%	296 098 064	2,33%	0	0,00%	313 685 470	2,05%
TRANSPORTS	1 053 137 513	5,49%	1 185 522 330	6,86%	1 100 349 084	7,04%	1 125 324 737	6,46%	1 294 924 584	10,18%	372 067 166	2,09%	1 542 201 641	10,08%
Autres Risques & Divers Dommages	187 314 831	6,71%	208 399 610	8,59%	191 066 139	7,22%	177 507 280	6,94%	202 888 610	1,59%	12 300 246 433	69,24%	262 785 146	1,72%
Crédits et Cautions	0	0,00%	29 165 557	52,71%	0	0,00%	0	0,00%	-44 319	0,00%	944 238 581	5,32%	154 950	0,00%
Total Affaires directes	8 671 920 823	10,25%	9 794 342 485	11,57%	10 949 725 649	12,55%	11 713 917 726	12,41%	12 022 410 366	94,50%	17 764 257 291	100,00%	14 053 445 333	91,88%
Acceptations	529 715 035	21,89%	576 184 469	19,76%	621 781 679	26,75%	631 568 071	19,98%	700 103 518	5,50%	0	0,00%	1 241 818 475	8,12%
TOTAL + ACCEPTATIONS	9 201 635 858	15,95%	10 370 526 954	18,35%	11 571 507 328	12,91%	12 345 485 797	18,85%	12 722 513 884	100,00%	17 764 257 291	100,00%	15 295 263 808	100,00%
TOTAL CHARGEMENT														
RC Auto	12 172 244 211	51,62%	12 406 552 647	53,11%	14 560 358 689	61,10%	15 150 733 348	55,35%	16 553 013 560	38,30%	4 271 751 344	7,50%	13 360 881 043	28,87%
Autres Risques Auto	2 382 261 301	41,08%	3 723 768 104	48,57%	4 115 007 118	49,13%	4 507 189 016	56,47%	4 490 733 353	10,39%	1 390 204 446	2,44%	8 066 419 526	17,43%
Automobiles	14 554 505 512	49,54%	16 130 320 751	51,99%	18 675 365 807	57,99%	19 657 922 364	55,61%	21 043 746 913	48,69%	5 661 955 789	9,94%	21 427 300 569	46,31%
Incendies & Autres Dommages aux Biens	3 820 238 085	36,30%	4 170 416 732	40,01%	4 854 571 223	40,86%	4 133 706 399	35,87%	4 862 916 918	11,25%	210 053 142	0,37%	5 380 998 442	11,63%
Accidents Corporels & Maladies	6 748 928 679	34,00%	8 425 298 252	42,06%	3 564 416 129	16,74%	8 270 739 407	34,75%	9 081 081 170	21,01%	5 917 187 890	10,39%	10 450 081 737	22,58%
R.C. Générales	1 417 816 376	48,96%	1 537 258 498	45,69%	1 579 847 700	43,54%	1 693 902 161	46,24%	1 730 689 752	4,00%	3 683 724 446	6,47%	1 757 934 841	3,80%
Transports Aériens	396 809 153	8,26%	363 597 007	8,48%	93 676 476	5,68%	108 795 501	7,19%	217 894 502	0,50%	464 699 400	0,82%	189 405 067	0,41%
Transports Maritimes	2 671 848 231	24,85%	2 770 152 297	26,81%	2 959 916 206	26,83%	2 731 085 003	22,79%	3 337 297 676	7,72%	743 321 486	1,30%	3 859 781 742	8,34%
Autres Transports	452 651 899	12,43%	464 162 037	17,37%	598 613 886	20,27%	992 523 315	25,35%	849 424 710	1,97%	6 716 575	0,01%	750 374 772	1,62%
TRANSPORTS	3 521 309 283	18,34%	3 597 911 336	20,81%	3 652 206 568	23,36%	3 832 403 819	22,01%	4 404 616 888	10,37%	1 214 737 461	2,13%	4 799 581 582	10,37%
Autres Risques & Divers Dommages	771 500 471	27,64%	880 342 709	36,29%	758 730 727	28,69%	813 292 800	31,81%	1 273 892 030	2,95%	39 265 490 969	68,91%	1 020 744 724	2,21%
Crédits et Cautions	0	0,00%	58 966 198	106,56%	0	0,00%	44 313 864	63,37%	80 277 340	0,19%	1 023 720 678	1,80%	58 996 731	0,13%
Total Affaires directes	30 834 298 406	36,43%	34 800 514 476	41,13%	33 085 138 154	37,91%	38 446 280 814	40,74%	42 477 221 011	98,29%	56 976 870 375	100,00%	44 895 618 625	97,02%
Acceptations	566 716 519	23,41%	803 750 110	27,56%	852 536 839	36,68%	801 309 332	25,35%	740 053 295	1,71%	0	0,00%	1 377 766 532	2,98%
TOTAL + ACCEPTATIONS	31 401 016 925	54,44%	35 604 264 586	63,01%	33 937 674 993	37,87%	39 247 590 146	63,11%	43 217 274 306	100,00%	56 976 870 375	100,00%	46 273 385 157	100,00%

COMPTE D'EXPLOITATION SIMPLIFIÉ

ANNEES	2007		2008		2009		2010		2011		2012		2013	
	MONTANT	(Xi/PE)%	MONTANT	(Xi/PE)%	MONTANT	(Xi/PE)%	MONTANT	(Xi/PE)%	MONTANT	(Xi/PE)%	MONTANT	(Xi/PE)%	MONTANT	(Xi/PE)%
Primes Emises	79 307 050 186	100,00%	87 534 060 627	100,00%	89 607 077 212	100,00%	97 538 489 484	100,00%	105 907 037 035	100,00%	110 512 509 837	100,00%	119 708 989 892	100,00%
Primes Acquises	80 313 986 842	101,27%	84 440 299 604	96,47%	87 580 299 578	97,74%	95 681 114 290	98,10%	102 855 526 467	97,12%	109 469 519 375	99,06%	114 242 116 745	95,43%
Produits Financiers	3 332 846 141	4,20%	5 503 374 450	6,29%	6 176 257 594	6,89%	3 299 234 057	3,38%	3 800 603 237	3,59%	4 490 437 657	4,06%	5 040 354 535	4,21%
Charges sinistres	28 667 243 780	36,15%	30 777 045 171	35,16%	37 063 380 869	41,36%	32 662 109 069	33,49%	35 002 100 796	33,05%	38 792 789 457	35,10%	42 854 040 844	35,80%
Commissions	9 201 635 858	11,60%	10 370 526 954	11,85%	11 571 507 328	12,91%	12 345 485 797	12,66%	12 722 513 884	12,01%	13 244 485 014	11,98%	15 295 263 808	12,78%
Frais Généraux	22 199 381 067	27,99%	25 233 737 632	28,83%	26 732 411 169	29,83%	26 902 104 349	27,58%	30 494 760 422	28,79%	27 044 726 633	24,47%	30 978 121 349	25,88%
Charges de Gestion	31 401 016 925	39,59%	35 604 264 586	40,67%	38 303 918 497	42,75%	39 247 590 146	40,24%	43 217 274 306	40,81%	40 289 211 647	36,46%	46 273 385 157	38,65%
RESULTAT BRUT	23 578 572 278	29,73%	23 562 364 297	26,92%	18 389 257 806	20,52%	27 070 649 132	27,75%	28 436 754 602	26,85%	34 877 955 928	31,56%	30 155 045 280	25,19%
Solde de Réassurance	-14 791 879 725	-18,65%	-15 657 315 463	-17,89%	-9 741 913 098	-10,87%	-20 955 049 424	-21,48%	-23 899 413 367	-22,57%	-25 588 703 083	-23,15%	-21 521 130 480	-17,98%
RESULTAT NET	8 786 692 553	11,08%	7 905 048 834	9,03%	8 647 344 708	9,65%	6 115 599 708	6,27%	4 537 341 235	4,28%	9 289 252 845	8,41%	8 633 914 800	7,21%

LA REASSURANCE

ANNEES	2007	2 008	2 009	2 010	2 011	2 012	2013
Pimes Cédées	25 957 380 850	27 554 491 881	24 986 637 856	29 079 333 717	34 239 115 847	37 666 694 551	36 594 974 404
Part Réassureurs dans les Sinistres	11 165 501 125	11 897 176 418	15 244 724 758	8 124 284 293	10 339 702 480	12 077 991 468	15 073 843 924
Solde de Réassurance	-14 791 879 725	-15 657 315 463	-9 741 913 098	-20 955 049 424	-23 899 413 367	-25 588 703 083	-21 521 130 480

IV^{ème} PARTIE Ratios Fondamentaux

Capacité de Financement

Prestations Payées / Chiffres d'Affaires

Taux de sinistralité par branche (S/P)

Sinistralité par Branches

Rentabilité d'Exploitation par Branche

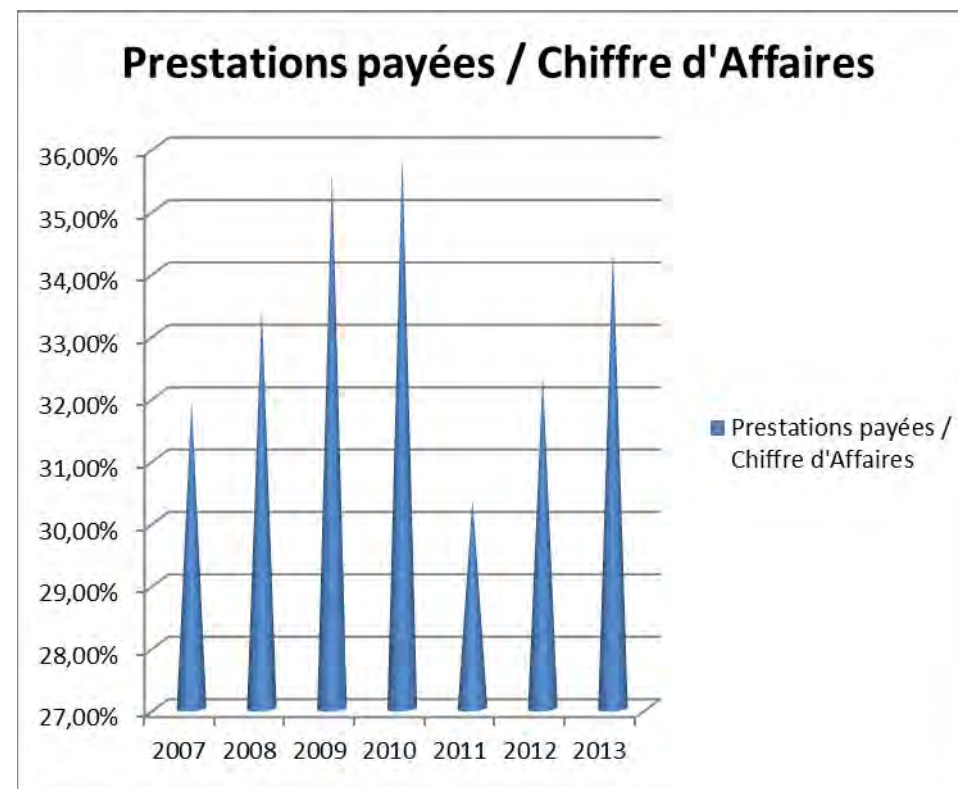
CAPACITÉ DE FINANCEMENT
VARIATION SAP / PRIMES

ANNEE	2007	2008	2009	2010	2011	2012	2013
R.C. Auto	209,44%	182,85%	182,86%	157,74%	169,41%	186,13%	148,20%
Autres Risques Auto	41,43%	48,02%	48,12%	55,56%	57,77%	54,10%	58,46%
Automobile			230,98%	134,67%	141,89%	133,66%	111,62%
Inc. & Autres Dommages aux Biens	58,62%	74,69%	87,41%	55,11%	38,04%	59,49%	51,56%
Acc. Corp & Maladie	15,81%	10,87%	11,50%	13,35%	13,50%	10,69%	12,42%
R.C. Général	200,24%	174,75%	170,58%	152,55%	165,26%	146,11%	200,86%
Transports Aériens	24,31%	15,42%	45,82%	47,44%	18,84%	20,77%	24,71%
Transports Maritimes	31,66%	24,40%	19,61%	24,05%	18,81%	18,01%	14,96%
Autres Transports	39,28%	67,15%	63,80%	60,68%	103,60%	128,37%	108,64%
Transports			129,22%	34,32%	30,98%	26,78%	27,11%
Autres Risq & Div Domm	63,47%	50,55%	67,54%	70,74%	50,60%	42,74%	43,85%
Crédits et Cautions	0,00%	0,00%	0,00%	0,00%	0,00%	0,00%	5,24%
Total	87,13%	80,88%	697,24%	74,71%	70,86%	65,73%	61,41%
Acceptations	25,66%	22,26%	44,69%	32,16%	53,66%	78,03%	74,18%
Total + Acceptations	85,26%	78,93%	82,87%	73,33%	70,40%	66,13%	61,96%

Commentaire: Ce ratio met en évidence la capacité de financement des sinistres de l'exercice par les primes encaissées. Ce taux est de 62 %, en baisse de 6,3% par rapport à celui de 2012 (66,1%).

PRESTATIONS PAYÉES / CHIFFRE D'AFFAIRES

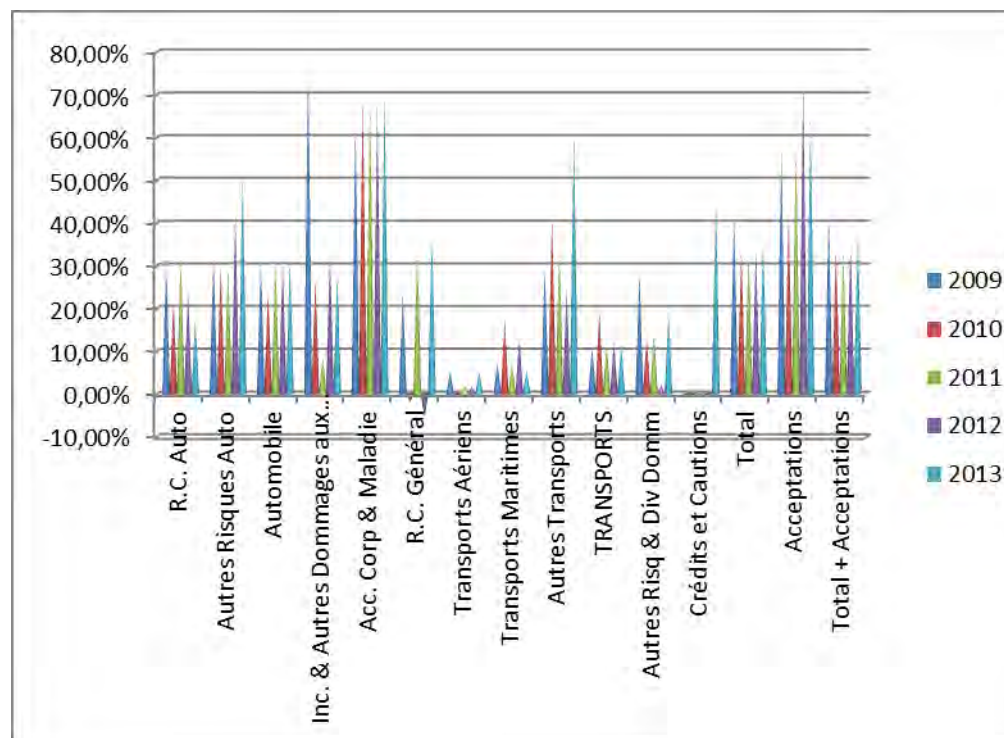
ANNEES	2007	2008	2009	2010	2011	2012	2013
R.C. Auto	23,31%	23,49%	25,61%	20,17%	25,42%	30,73%	28,24%
Autres Risques Auto	23,05%	25,29%	28,38%	28,08%	26,09%	35,00%	34,55%
Automobile	23,26%	23,93%	26,33%	21,95%	25,59%	32,43%	30,81%
Inc. & Autres Dommages aux Biens	39,57%	44,06%	49,53%	62,04%	14,71%	13,65%	30,97%
Acc. Corp & Maladie	53,63%	59,78%	65,34%	67,11%	66,58%	64,64%	64,08%
R.C. Général	15,19%	18,94%	14,29%	13,15%	10,40%	12,52%	10,04%
Transports Aériens	1,54%	0,00%	0,16%	1,95%	7,92%	0,01%	3,39%
Transports Maritimes	32,30%	21,75%	9,69%	11,79%	8,10%	8,83%	9,03%
Autres Transports	10,08%	12,02%	25,28%	14,55%	25,81%	21,69%	28,74%
TOTAL TRANSPORTS	20,39%	14,85%	11,63%	11,55%	10,61%	8,76%	10,75%
Crédits et Cautions	0,00%	0,00%	0,00%	0,00%	0	14,90%	15,61%
Autres Risq & Div Domm	27,04%	21,21%	7,86%	13,41%	5,30%	0,00%	41,69%
Total	31,61%	32,75%	35,32%	35,73%	29,93%	31,84%	34,09%
Acceptations	43,39%	52,56%	45,90%	40,51%	46,07%	47,41%	40,18%
Total + Acceptations	31,94%	33,41%	35,59%	35,88%	30,36%	32,35%	34,35%



Commentaires : Commentaire: Le taux de règlement des sinistres par rapport aux primes émises a enregistré une croissance de 6,2%, en passant de 32,4% en 2012 à 34,4% à 2013.

TAUX DE SINISTRALITÉ PAR BRANCHE (S/P)

ANNEES	2009	2010	2011	2012	2013
R.C. Auto	30,86%	21,87%	32,18%	24,01%	17,67%
Autres Risques Auto	32,24%	30,01%	30,33%	42,36%	51,39%
Automobile	31,23%	23,83%	31,70%	30,90%	31,22%
Inc. & Autres Dommages aux Biens	77,62%	27,05%	8,54%	32,85%	28,05%
Acc. Corp & Maladie	63,24%	69,89%	69,45%	67,33%	70,22%
R.C. Général	23,62%	-1,94%	34,38%	-5,56%	36,76%
Transports Aériens	5,19%	-0,46%	2,17%	1,83%	5,15%
Transports Maritimes	7,28%	17,80%	6,95%	12,84%	5,53%
Autres Transports	29,57%	41,89%	34,12%	24,70%	61,46%
TRANSPORTS	11,17%	19,63%	11,52%	12,45%	11,48%
Autres Risq & Div Domm	28,36%	13,22%	14,57%	2,08%	18,97%
Crédits et Cautions	0,00%	0,00%	0,00%	0,00%	46,49%
Total	41,86%	33,90%	33,29%	33,98%	36,35%
Acceptations	57,63%	41,51%	57,91%	73,06%	64,63%
Total + Acceptations	42,32%	34,14%	34,03%	35,44%	37,51%



Commentaires : La charge de sinistres représente 37,5% des Primes Acquisées. Ce taux connaît une hausse de 5,9% par rapport à celui de l'année passée (35,4%).

SINISTRALITÉ PAR BRANCHE

ANNEES	2009			2010			2011			2012			2013		
	CHARGES DE SINISTRES	PRIMES ACQUISES	S/P	CHARGES DE SINISTRES	PRIMES ACQUISES	S/P	CHARGES DE SINISTRES	PRIMES ACQUISES	S/P	CHARGES DE SINISTRES	PRIMES ACQUISES	S/P	CHARGES DE SINISTRES	PRIMES ACQUISES	S/P
R.C. Auto	6 733 889 519	21 818 435 390	30,86%	5 772 195 662	26 389 130 763	21,87%	7 914 928 871	24 595 215 822	32,18%	5 153 111 565	21 458 644 505	24,01%	4 011 811 747	22 708 145 054	17,67%
Autres Risques Auto	2 563 690 740	7 951 178 716	32,24%	2 502 019 438	8 336 821 361	30,01%	2 605 778 133	8 591 999 680	30,33%	5 465 330 486	12 903 215 591	42,36%	7 842 163 685	15 261 359 446	51,39%
Automobile	9 297 580 259	29 769 614 106	31,23%	8 274 215 100	34 725 952 124	23,83%	10 520 707 004	33 187 215 502	31,70%	10 618 442 051	34 361 860 096	30,90%	11 853 975 432	37 969 504 500	31,22%
Inc. & Autres Dommages aux Biens	8 804 862 218	11 343 337 215	77,62%	3 127 715 243	11 562 331 066	27,05%	1 120 979 747	13 123 295 329	8,54%	4 258 931 195	12 964 073 844	32,85%	3 697 867 591	13 183 800 126	28,05%
Acc. Corp & Maladie	14 191 588 399	22 442 411 227	63,24%	16 522 384 653	23 640 954 542	69,89%	17 442 437 758	25 114 864 227	69,45%	18 040 358 668	26 794 520 249	67,33%	19 507 134 678	27 780 693 236	70,22%
R.C. Général	847 046 132	3 586 476 575	23,62%	-71 137 155	3 665 614 110	-1,94%	1 152 802 474	3 353 590 236	34,38%	-182 456 300	3 279 701 816	-5,56%	1 421 257 627	3 866 707 266	36,76%
Transports Aériens	97 113 404	1 870 639 414	5,19%	-7 978 417	1 718 264 918	-0,46%	62 472 642	2 873 499 404	2,17%	52 603 744	2 881 606 770	1,83%	134 194 433	2 603 706 539	5,15%
Transports Maritimes	764 881 414	10 506 613 880	7,28%	2 131 368 703	11 972 334 302	17,80%	1 000 735 580	14 395 626 584	6,95%	2 488 170 550	19 374 738 850	12,84%	1 029 752 780	18 637 463 245	5,53%
Autres Transports	835 890 645	2 826 844 104	29,57%	1 061 177 095	2 532 973 009	41,89%	1 398 354 847	4 097 775 625	34,12%	463 688 781	1 877 559 008	24,70%	1 566 792 801	2 549 420 182	61,46%
TOTAL TRANSPORTS	1 697 885 463	15 204 097 398	11,17%	3 184 567 381	16 223 572 229	19,63%	2 461 563 069	21 366 901 613	11,52%	3 004 463 075	24 133 904 628	12,45%	2 730 740 014	23 790 589 966	11,48%
Autres Risq & Div Domm	767 805 696	2 707 306 481	28,36%	365 931 837	2 768 167 057	13,22%	508 002 741	3 487 357 313	14,57%	78 258 861	3 755 487 177	2,08%	528 805 783	2 787 759 739	18,97%
Crédits et Cautions	0	-320 801	0,00%	0	62 684 444	0,00%	0	121 536 490	0,00%	0	108 257 195	0,00%	73 854 400	158 847 147	46,49%
Total	35 606 768 167	85 052 922 201	41,86%	31 403 677 059	92 649 275 572	33,90%	33 206 492 793	99 754 760 710	33,29%	35 817 997 549	105 397 805 005	33,98%	39 813 635 524	109 537 901 980	36,35%
Acceptations	1 456 612 702	2 527 377 377	57,63%	1 258 432 010	3 031 838 718	41,51%	1 795 608 003	3 100 765 757	57,91%	2 974 791 908	4 071 714 370	73,06%	3 040 405 320	4 704 214 765	64,63%
Total + Acceptations	37 063 380 869	87 580 299 578	42,32%	32 662 109 069	95 681 114 290	34,14%	35 002 100 796	102 855 526 467	34,03%	38 792 789 457	109 469 519 375	35,44%	42 854 040 844	114 242 116 745	37,51%

Commentaire : Le rapport Sinistres / Primes est de 37,5% en hausse par rapport à celui de 2012 (35,4%). C'est la branche Accident corporels et maladies qui enregistre le plus fort taux de sinistralité (70,2%)

RENTABILITÉ D'EXPLOITATION PAR BRANCHE

ANNEES	2009			2010			2011			2012			2013		
	PRIMES (PE)	RESULTAT D'EXPLOITATION (R.E)	R.E./PE	PRIMES (PE)	RESULTAT D'EXPLOITATION (R.E)	R.E./PE	PRIMES (PE)	RESULTAT D'EXPLOITATION (R.E)	R.E./PE	PRIMES (PE)	RESULTAT D'EXPLOITATION (R.E)	R.E./PE	PRIMES (PE)	RESULTAT D'EXPLOITATION (R.E)	R.E./PE
R.C. Auto	23 829 389 496	2 768 936 889	11,62%	27 371 329 960	5 641 911 683	20,61%	26 281 628 580	1 542 989 286	5,87%	20 555 648 870	3 292 504 201	16,02%	23 604 710 340	6 666 564 670	28,24%
Autres Risques Auto	8 375 289 950	1 468 306 816	17,53%	7 981 115 150	1 209 585 294	15,16%	8 600 202 484	1 166 512 450	13,56%	13 556 152 661	1 907 974 240	14,07%	16 243 554 610	172 976 681	1,06%
Automobile	32 204 679 446	4 237 243 705	13,16%	35 352 445 110	6 851 496 977	19,38%	34 881 831 064	2 709 501 736	7,77%	34 111 801 531	5 200 478 441	15,25%	39 848 264 950	6 839 541 351	17,16%
Inc. & Autres Dommages aux Biens	11 881 631 861	-505 069 732	-4,25%	11 524 324 703	-1 459 434 476	-12,66%	14 146 162 255	1 200 015 197	8,48%	12 928 803 046	299 896 613	2,32%	13 716 580 408	-145 162 755	-1,06%
Acc. Corp & Maladie	21 299 122 935	392 955 511	1,84%	23 799 735 615	-1 976 437 475	-8,30%	25 651 577 798	-2 284 191 163	-8,90%	27 900 110 549	-1 173 049 067	-4,20%	29 596 927 374	-3 604 840 416	-12,18%
R.C. Général	3 628 341 486	1 143 628 492	31,52%	3 663 598 392	620 925 454	16,95%	3 838 876 926	239 844 865	6,25%	4 063 509 163	2 161 482 769	53,19%	3 487 276 323	643 588 773	18,46%
Transports Aériens	1 648 285 608	316 889 691	19,23%	1 512 851 060	98 486 828	6,51%	2 912 145 497	217 221 909	7,46%	2 893 754 436	262 997 451	9,09%	2 616 785 012	202 942 404	7,76%
Transports Maritimes	11 030 989 799	2 359 028 534	21,39%	11 983 435 971	982 763 156	8,20%	14 396 603 985	1 722 893 363	11,97%	19 371 432 584	1 660 878 118	8,57%	18 720 706 440	2 860 118 384	15,28%
Autres Transports	2 952 743 182	-66 825 508	-2,26%	3 914 614 160	-939 151 367	-23,99%	2 899 904 013	467 600 652	16,12%	1 844 657 389	215 209 806	11,67%	2 867 640 789	53 767 418	1,87%
TOTAL TRANSPORTS	15 632 018 589	2 609 092 717	16,69%	17 410 901 191	142 098 617	0,82%	20 208 653 495	2 407 715 924	11,91%	24 109 844 409	2 139 085 375	8,87%	24 205 132 241	3 116 828 206	12,88%
Autres Risq & Div Domm	2 644 851 898	549 065 615	20,76%	2 556 353 909	1 014 548 540	39,69%	4 143 701 667	-261 801 627	-6,32%	3 768 084 801	1 412 693 688	37,49%	3 582 170 581	934 393 435	26,08%
Crédits et Cautions	-8 119 117	741 849	-9,14%	69 923 922	-30 432 972	-43,52%	201 593 113	7 613 761	3,78%	29 735 553	373 504	1,26%	157 388 710	-38 188 548	-24,26%
Total	87 282 527 098	8 427 658 157	9,66%	94 377 282 842	5 162 764 665	5,47%	103 072 396 318	4 018 698 693	3,90%	106 911 889 052	10 040 961 324	9,39%	114 593 750 587	7 746 160 048	6,76%
Acceptations	2 324 550 114	219 686 551	9,45%	3 161 216 642	952 835 043	30,14%	2 834 640 717	518 642 542	18,30%	3 600 620 785	-680 098 870	-18,89%	5 115 239 305	887 754 752	17,36%
Total + Acceptations	89 607 077 212	8 647 344 708	9,65%	97 538 499 484	6 115 599 708	6,27%	105 907 037 035	4 537 341 235	4,28%	110 512 509 837	9 360 862 454	8,47%	119 708 989 892	8 633 914 800	7,21%

Commentaire : La rentabilité d'exploitation est positive pour l'ensemble des branches pratiquées, en baisse 14,8% par rapport à 2012, elle se situe à 7,2%.

La branche RC Auto présente la plus forte rentabilité d'exploitation (28,2%) et la branche crédits et cautions enregistre le taux le plus faible (-24,3%).

RESULTAT D'EXPLOITATION SUR PRIMES ACQUISES (RE/PA)

ANNEES	2009			2010			2011			2012			2013		
	PRIMES ACQUISES (PA)	RESULTAT D'EXPLOITATION (R.E)	R.E./PA	PRIMES ACQUISES (PA)	RESULTAT D'EXPLOITATION (R.E)	R.E./PA	PRIMES ACQUISES (PA)	RESULTAT D'EXPLOITATION (R.E)	R.E./PA	PRIMES ACQUISES (PA)	RESULTAT D'EXPLOITATION (R.E)	R.E./PA	PRIMES ACQUISES (PA)	RESULTAT D'EXPLOITATION (R.E)	R.E./PA
R.C. Auto	21 818 435 390	2 768 936 889	12,69%	26 389 130 763	5 641 911 683	21,38%	24 595 215 822	1 542 989 286	6,27%	21 458 644 505	3 292 504 201	15,34%	22 708 145 054	6 666 564 670	29,36%
Autres Risques Auto	7 951 178 716	1 468 306 816	18,47%	8 336 821 361	1 209 585 294	14,51%	8 591 999 680	1 166 512 450	13,58%	12 903 215 591	1 907 974 240	14,79%	15 261 359 446	172 976 681	1,13%
Automobile	29 769 614 106	4 237 243 705	14,23%	34 725 952 124	6 851 496 977	19,73%	33 187 215 502	2 709 501 736	8,16%	34 361 860 096	5 200 478 441	15,13%	37 969 504 500	6 839 541 351	18,01%
Inc. & Autres Dommages aux Biens	11 343 337 215	-505 069 732	-4,45%	11 562 331 066	-1 459 434 476	-12,62%	13 123 295 329	1 200 015 197	9,14%	12 964 073 844	299 896 613	2,31%	13 183 800 126	-145 162 755	-1,10%
Acc. Corp & Maladie	22 442 411 227	392 955 511	1,75%	23 640 954 542	-1 976 437 475	-8,36%	25 114 864 227	-2 284 191 163	-9,09%	26 794 520 249	-1 173 049 067	-4,38%	27 780 693 236	-3 604 840 416	-12,98%
R.C. Général	3 586 476 575	1 143 628 492	31,89%	3 665 614 110	620 925 454	16,94%	3 353 590 236	239 844 865	7,15%	3 279 701 816	2 161 482 769	65,90%	3 866 707 266	643 588 773	16,64%
Transports Aériens	1 870 639 414	316 889 691	16,94%	1 718 264 918	98 486 828	5,73%	2 873 499 404	217 221 909	7,56%	2 881 606 770	262 997 451	9,13%	2 603 706 539	202 942 404	7,79%
Transports Maritimes	10 506 613 880	2 359 028 534	22,45%	11 972 334 302	982 763 156	8,21%	14 395 626 584	1 722 893 363	11,97%	19 374 738 850	1 660 878 118	8,57%	18 637 463 245	2 860 118 384	15,35%
Autres Transports	2 826 844 104	-66 825 508	-2,36%	2 532 973 009	-939 151 367	-37,08%	4 097 775 625	467 600 652	11,41%	1 877 559 008	215 209 806	11,46%	2 549 420 182	53 767 418	2,11%
TOTAL TRANSPORTS	15 204 097 398	2 609 092 717	17,16%	16 223 572 229	142 098 617	0,88%	21 366 901 613	2 407 715 924	11,27%	24 133 904 628	2 139 085 375	8,86%	23 790 589 966	3 116 828 206	13,10%
Autres Risq & Div Domm	2 707 306 481	549 065 615	20,28%	2 768 167 057	1 014 548 540	36,65%	3 487 357 313	-261 801 627	-7,51%	3 755 487 177	1 412 693 688	37,62%	2 787 759 739	934 393 435	33,52%
Crédits et Cautions	-320 801	741 849	231,25%	62 684 444	-30 432 972	-48,55%	121 536 490	7 613 761	6,26%	108 257 195	373 504	0,35%	158 847 147	-38 188 548	-24,04%
Total	85 052 922 201	8 427 658 157	9,91%	92 649 275 572	5 162 764 665	5,57%	99 754 760 710	4 018 698 693	4,03%	105 397 805 005	10 040 961 324	9,53%	109 537 901 980	7 746 160 048	7,07%
Acceptations	2 527 377 377	219 686 551	8,69%	3 031 838 718	952 835 043	31,43%	3 100 765 757	518 642 542	16,73%	4 071 714 370	-680 098 870	-16,70%	4 704 214 765	887 754 752	18,87%
Total + Acceptations	87 580 299 578	8 647 344 708	9,87%	95 681 114 290	6 115 599 708	6,39%	102 855 526 467	4 537 341 235	4,41%	109 469 519 375	9 360 862 454	8,55%	114 242 116 745	8 633 914 800	7,56%

Commentaire : d'après ce qui précède, on note que le résultat d'exploitation représente 7,6% des primes acquises.

GLOSSAIRE :

Assurance : c'est une technique dont le rôle fondamental est de protéger, en cas de survenance de certains événements, les patrimoines et les personnes moyennant une rémunération.

Assurances de dommages ou assurances IARDT (Incendie, Accidents, Risques Divers et Transports) : elles ont pour objet la réparation des conséquences d'un événement dommageable affectant le patrimoine de l'assuré.

Elles sont soumises à un principe fondamental indemnitaire selon lequel la prestation de l'assureur ne peut en aucun cas excéder le préjudice réel subi par l'assuré.

Assurances de personnes : elles ont pour objet le versement des prestations forfaitaires en cas d'événement affectant la personne même de l'assuré. Ces prestations forfaitaires se traduisent par le versement d'un capital ou d'une rente.

Marge de solvabilité : c'est une garantie supplémentaire imposée par le code des assurances (article 337) pour la protection des assurés et bénéficiaires de contrats.

Elle correspond globalement aux fonds propres de l'entreprise.

Les sociétés d'assurances sont tenues de respecter une marge de solvabilité proportionnelle au volume global des affaires réalisées.

Prime : c'est la contribution que verse l'assuré à l'assureur en contre partie de la garantie qui lui est accordée.

Primes émises : c'est l'ensemble des contributions versées à l'assureur par les assurés au cours d'un exercice (1^{er} janvier – 31 décembre) ; elles constituent le chiffre d'affaires de la société d'assurances.

Primes acquises : c'est la somme des primes émises et la variation des provisions de primes.

Provisions : Ce sont des sommes d'argent mises en réserve et destinées à couvrir les différentes dettes de l'assureur résultant de ses obligations contractuelles vis-à-vis des assurés.

Le calcul de ces provisions est réglementé par le code des assurances (article 334.)

Provisions pour risques en cours (PREC) : elles sont destinées à couvrir les risques et les frais généraux afférents, pour chacun des contrats à primes payables d'avance, à la période comprise entre la date de l'inventaire et la prochaine échéance du contrat.

Provisions pour sinistres à payer (PSAP) : elles sont destinées à couvrir les sinistres survenus avant la clôture de l'exercice (31 décembre) mais qui n'ont pas encore été payés.

Provisions techniques (PT) : ce sont les dettes de l'assureur. Elles figurent au passif du bilan. En contrepartie, elles doivent être représentées à l'actif du bilan par des valeurs équivalentes en placements selon les normes imposées par le code des assurances.

Provisions mathématiques (PM) : elles concernent exclusivement les opérations d'assurance vie et sont constituées des sommes que l'assureur doit mettre en réserve pour faire face à ses engagements envers l'assuré.

Produits financiers nets (PFN) : c'est la différence entre les produits de placements et les charges de placements.

Sinistre : c'est la réalisation de l'événement dommageable prévu et garanti au contrat.

Sinistres payés : ce sont les sommes que l'entreprise a déboursées au cours d'un exercice pour paiement des sinistres quelque soit leur année de survenance.

Prestations échues : Ce sont les paiements dus pour les contrats d'assurance vie et capitalisation arrivés à terme.

Charge de sinistres : c'est la somme des sinistres payés et de la variation des provisions pour sinistres.

Réassurance : c'est l'opération par laquelle une entreprise d'assurances (cédante ou assureur direct) se fait assurer à son tour auprès d'une autre société (le réassureur ou le cessionnaire) pour tout ou partie des risques qu'elle a souscrits.

Solde de réassurance : c'est la différence entre la part des réassureurs dans les charges et les primes acquises aux réassureurs.